

Sprachenzentrum - Wintersemester 18/19

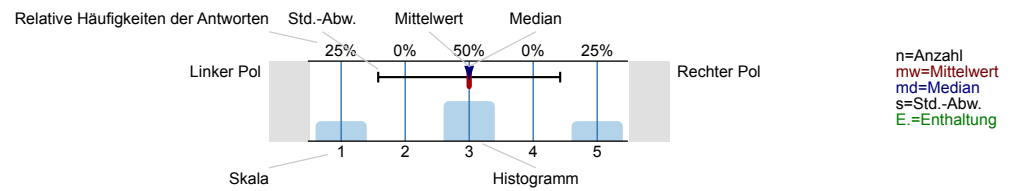
Erfasste Fragebögen = 917



Auswertungsteil der geschlossenen Fragen

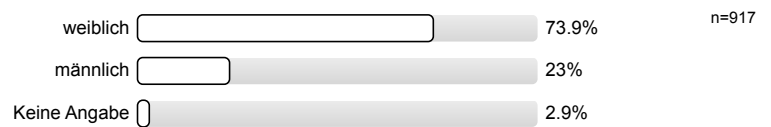
Legende

Fragetext

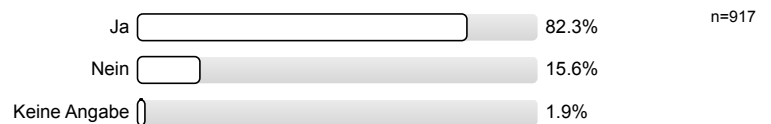


1. Angaben zur Person

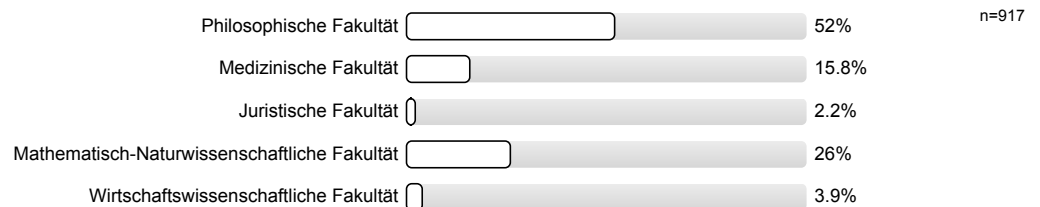
1.1) Ihr Geschlecht ist



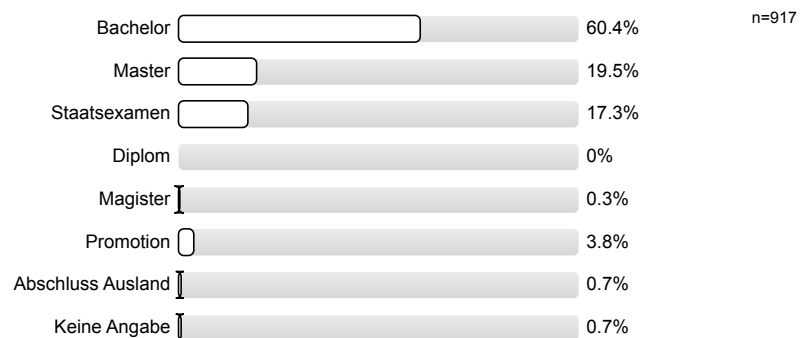
1.2) Ist Deutsch Ihre Muttersprache?



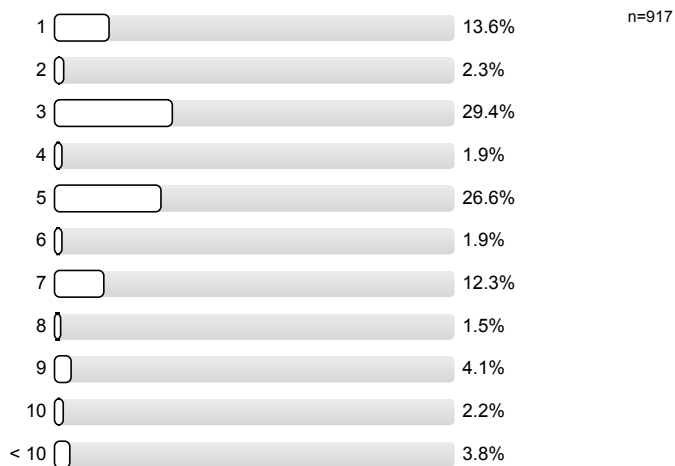
1.3) An welcher Fakultät studieren Sie?



1.4) Ihr Abschlussziel

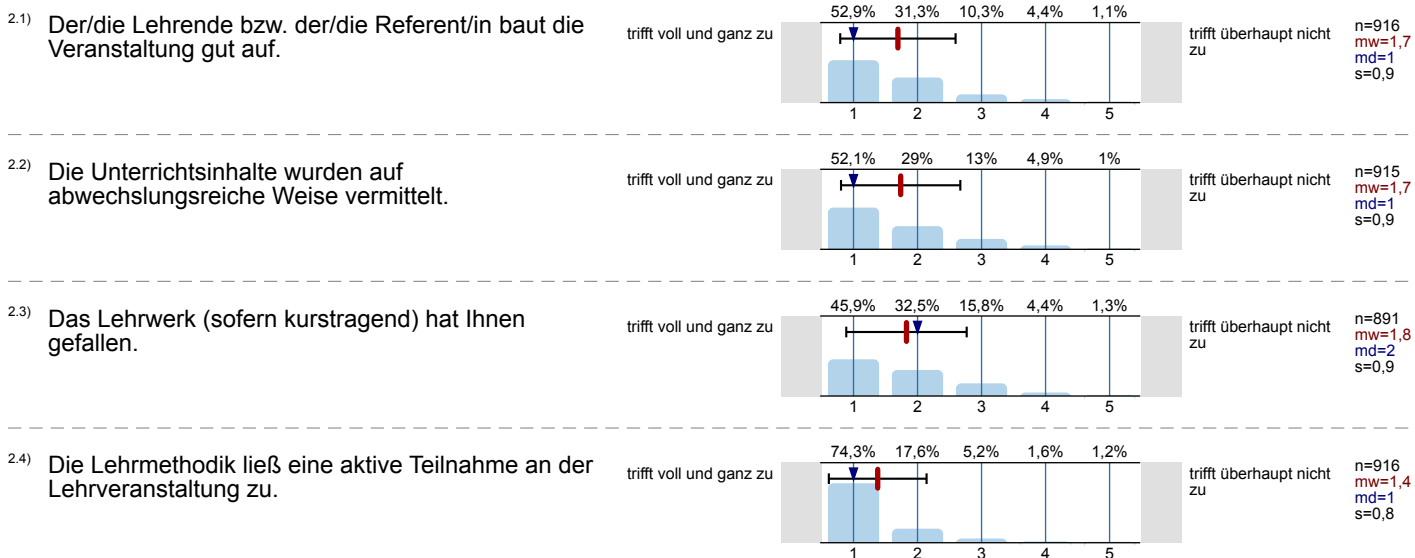


1.5) Sie befinden sich in Semester

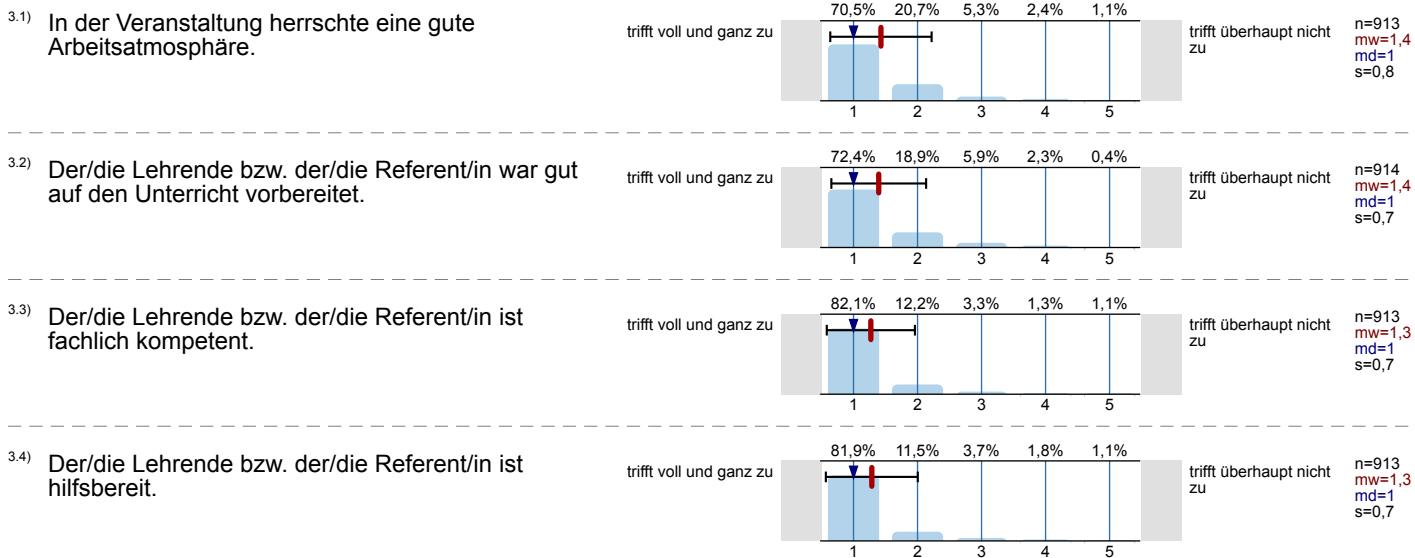


Veranstaltungen

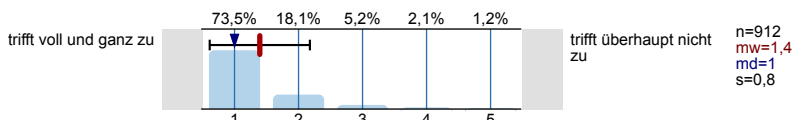
2. Methodik und Aufbau



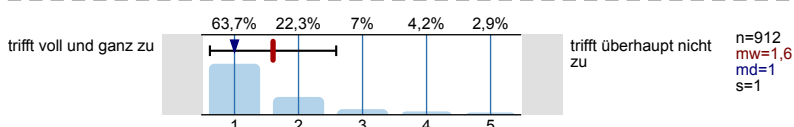
3. Verhalten des Lehrenden bzw. des Referenten/der Referentin



3.5) Der/die Lehrende bzw. der/die Referent/in ist ausreichend auf die Fragen der Studierenden eingegangen.

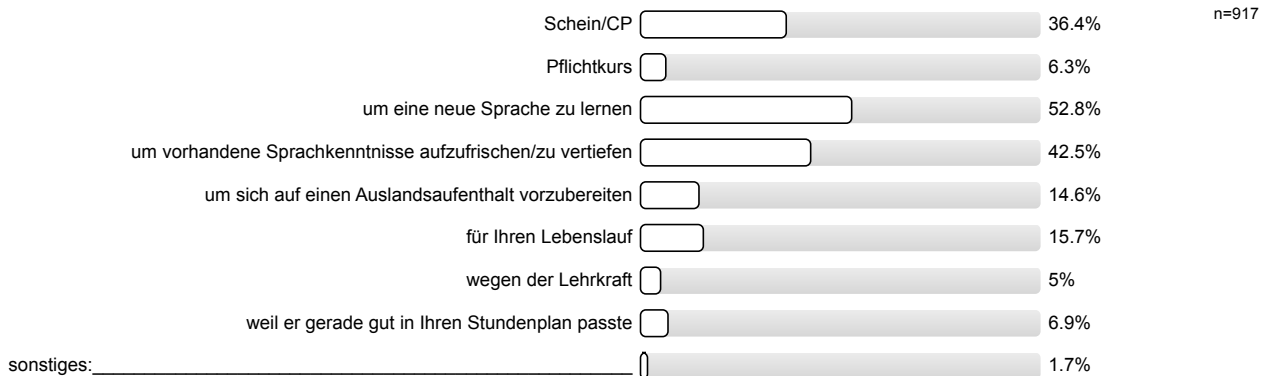


3.6) Der/die Lehrende bzw. der/die Referent/in hat den Sprachkurs motivierend gestaltet.



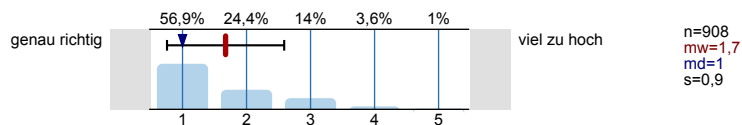
4. Interessantheit und Relevanz

4.1) Sie haben den Sprachkurs aus folgenden Gründen besucht (max. zwei Antworten):

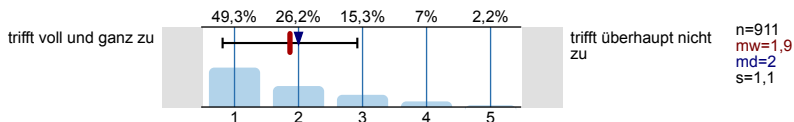


5. Schwierigkeit und Umfang

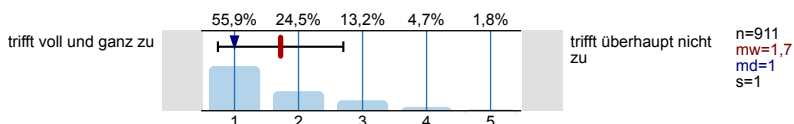
5.1) Der Schwierigkeitsgrad der Veranstaltung war:



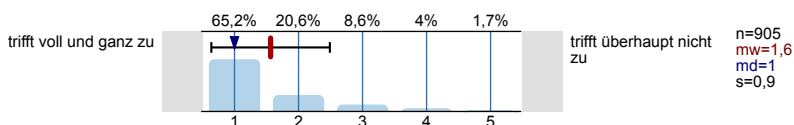
5.2) Das Lerntempo war angemessen.



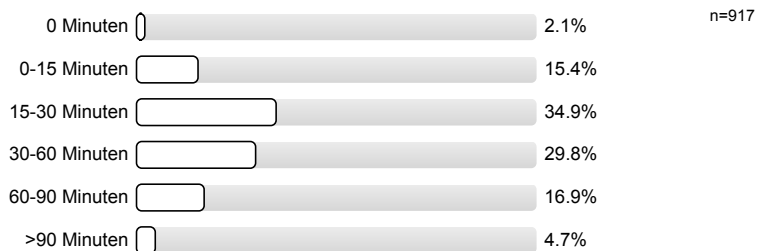
5.3) Die Menge des Lehrstoffs pro Sitzung war angemessen.



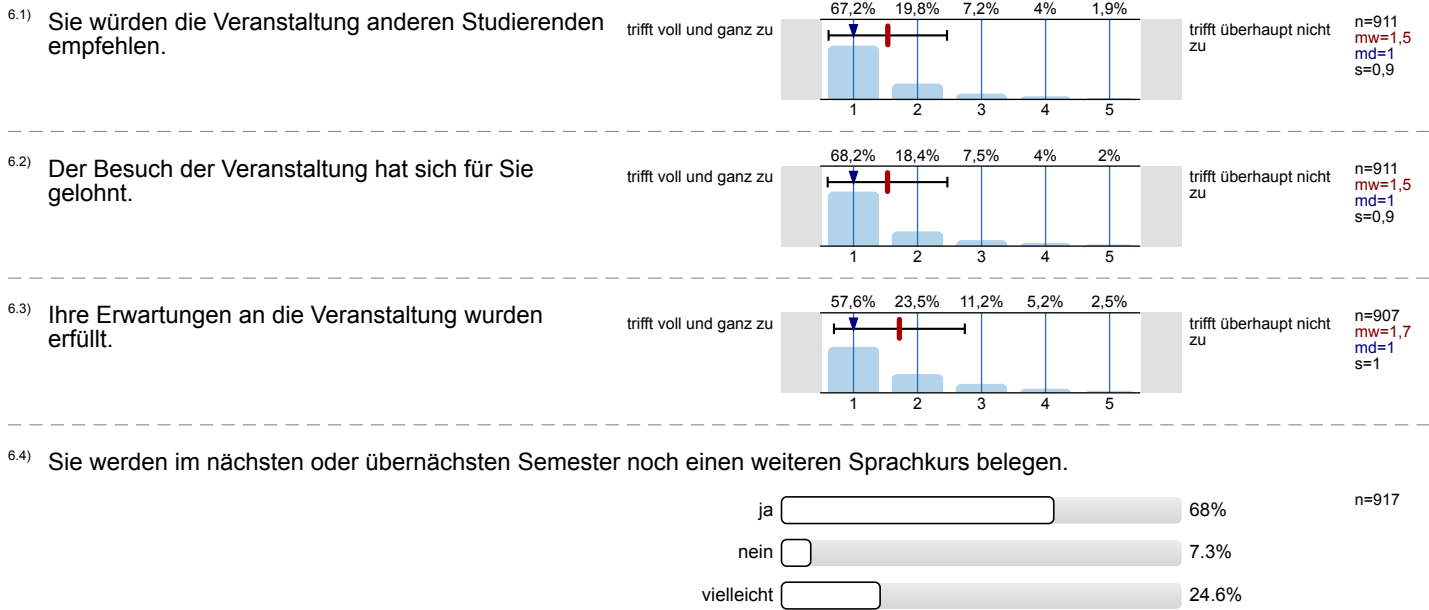
5.4) Die Menge an Hausaufgaben war angemessen.



5.5) Die durchschnittliche Zeit pro Woche, die Sie in die Vor- und Nachbereitung des Kurses investiert haben, betrug:

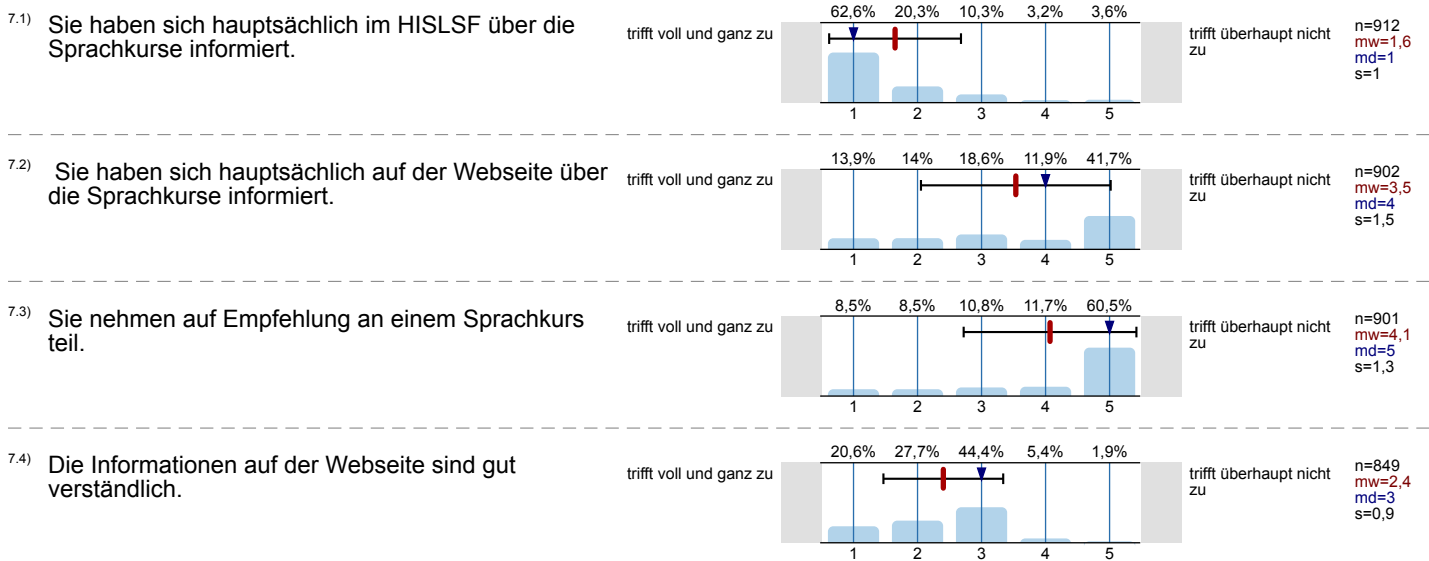


6. Gesamtbeurteilung

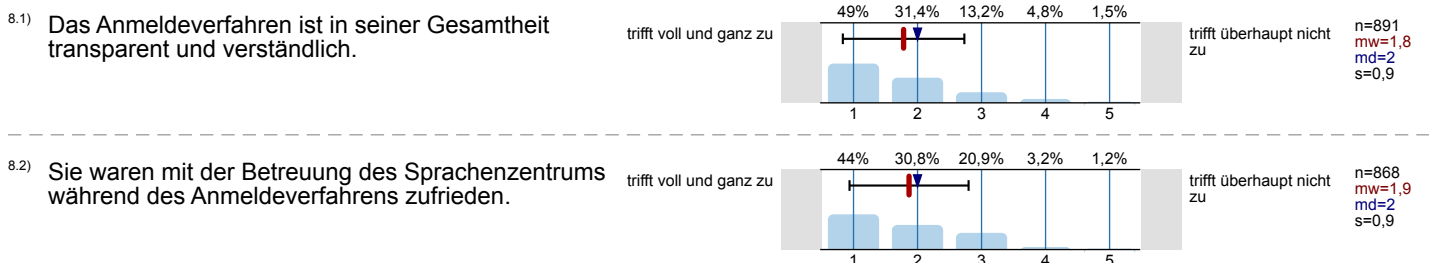


Organisation

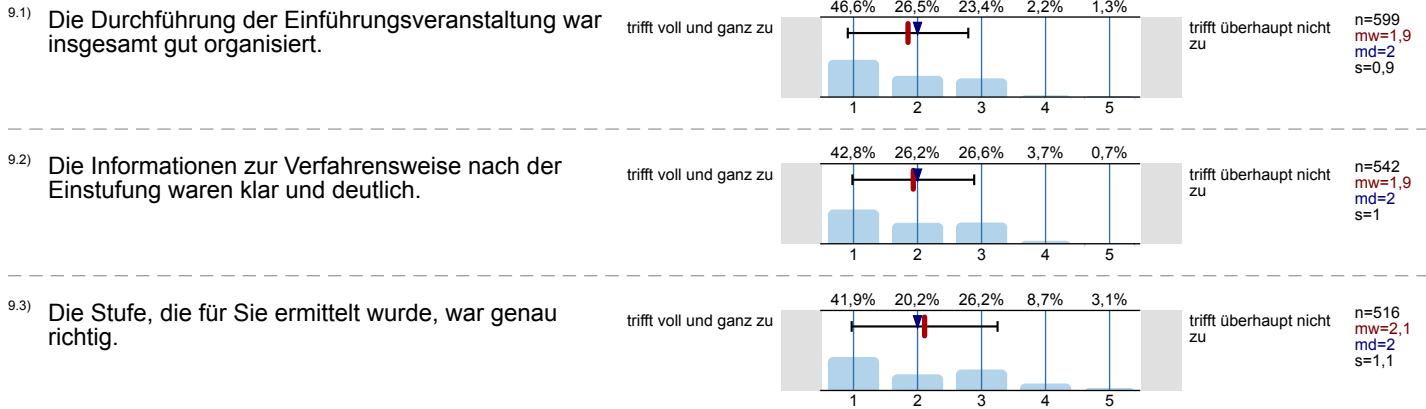
7. Informationsbeschaffung und Internetauftritt



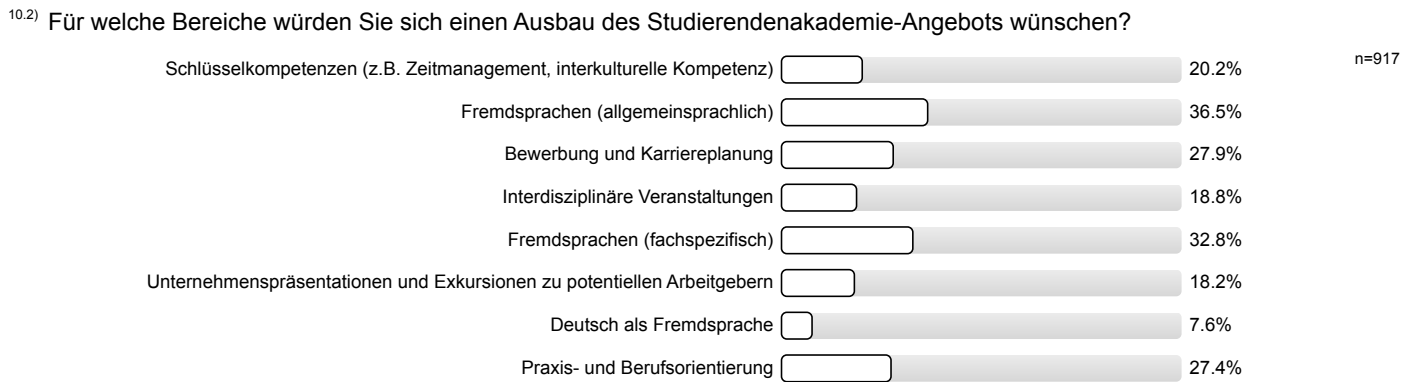
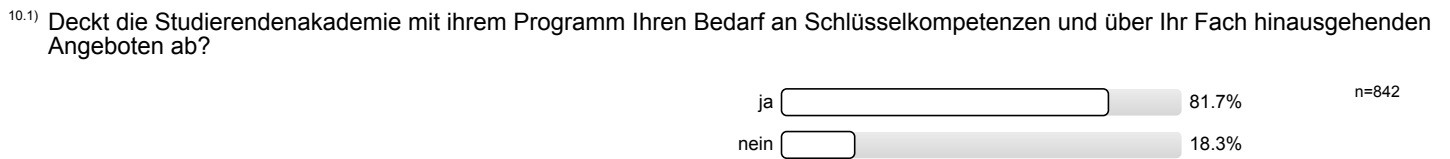
8. Anmeldung



9. Einstufung (nur ausfüllen, wenn Sie tatsächlich daran teilgenommen haben)



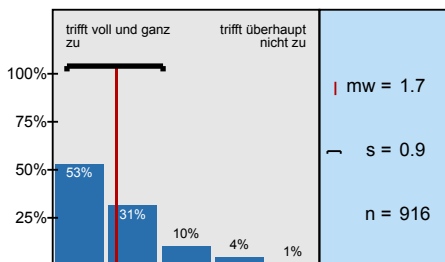
10. Allgemeine Fragen zur Studierendenakademie



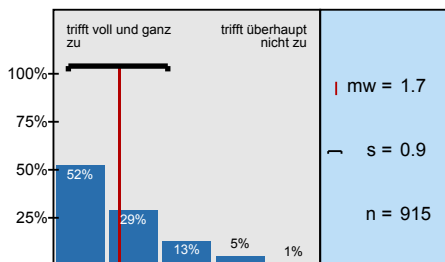
Vielen Dank!

Histogramme zu den Skalafragen

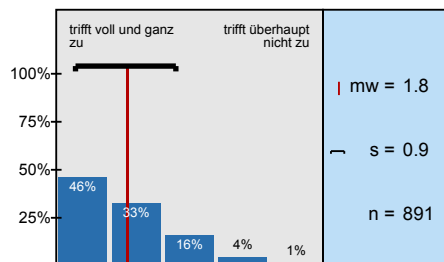
Der/die Lehrende bzw. der/die Referent/in baut die Veranstaltung gut auf.



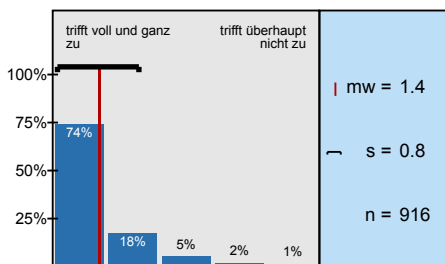
Die Unterrichtsinhalte wurden auf abwechslungsreiche Weise vermittelt.



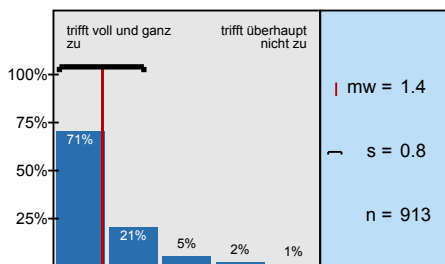
Das Lehrwerk (sofern kurztragend) hat Ihnen gefallen.



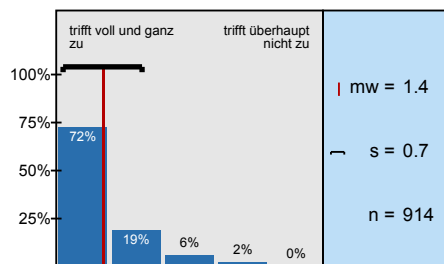
Die Lehrmethodik ließ eine aktive Teilnahme an der Lehrveranstaltung zu.



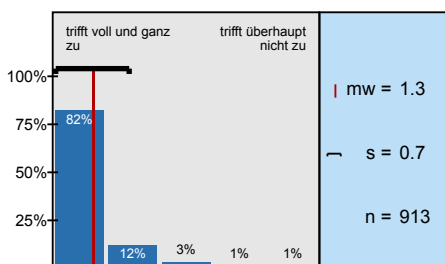
In der Veranstaltung herrschte eine gute Arbeitsatmosphäre.



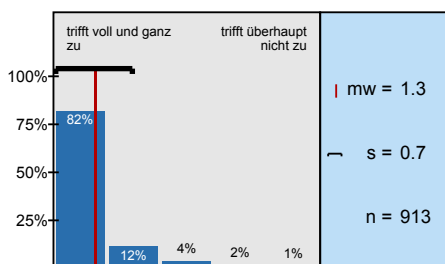
Der/die Lehrende bzw. der/die Referent/in war gut auf den Unterricht vorbereitet.



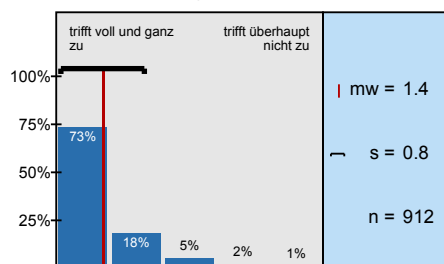
Der/die Lehrende bzw. der/die Referent/in ist fachlich kompetent.



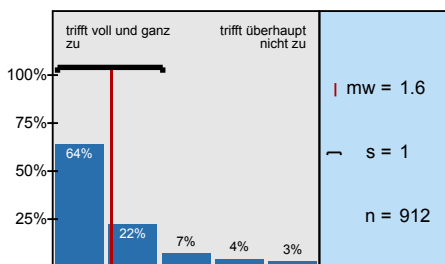
Der/die Lehrende bzw. der/die Referent/in ist hilfsbereit.



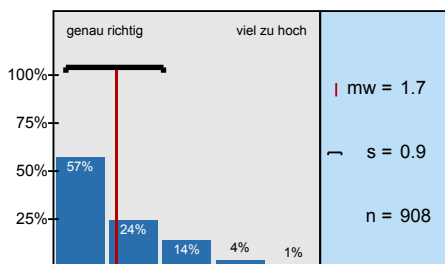
Der/die Lehrende bzw. der/die Referent/in ist ausreichend auf die Fragen der Studierenden



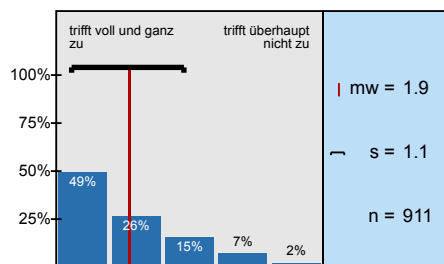
Der/die Lehrende bzw. der/die Referent/in hat den Sprachkurs motivierend gestaltet.



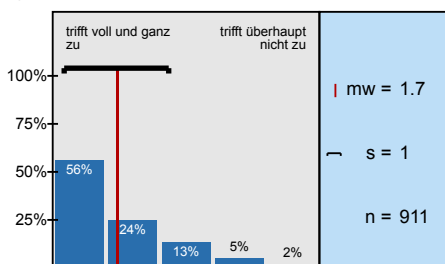
Der Schwierigkeitsgrad der Veranstaltung war:



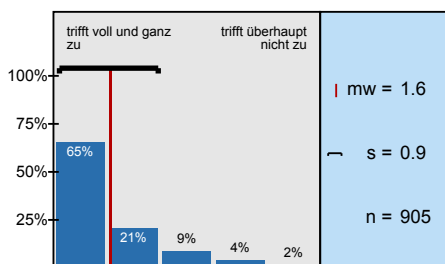
Das Lerntempo war angemessen.



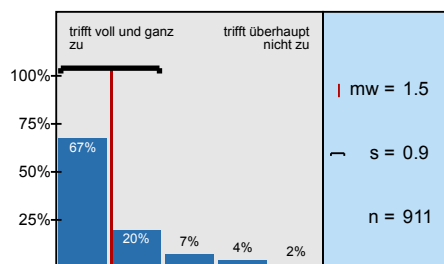
Die Menge des Lehrstoffs pro Sitzung war angemessen.



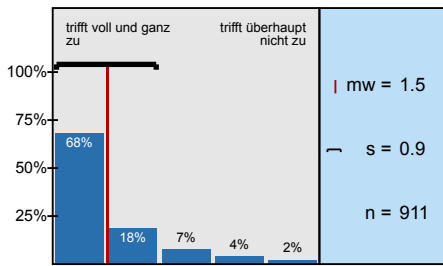
Die Menge an Hausaufgaben war angemessen.



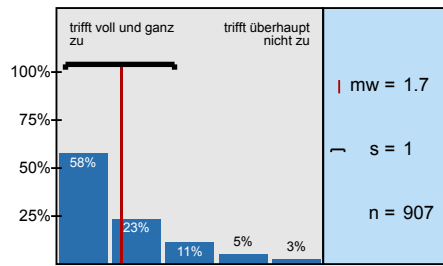
Sie würden die Veranstaltung anderen Studierenden empfehlen.



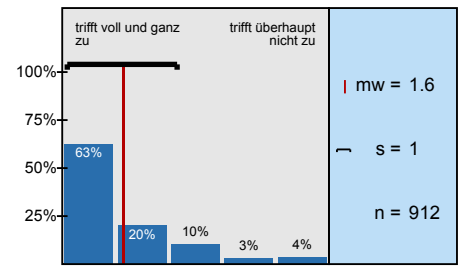
Der Besuch der Veranstaltung hat sich für Sie gelohnt.



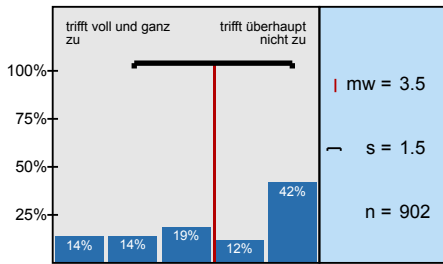
Ihre Erwartungen an die Veranstaltung wurden erfüllt.



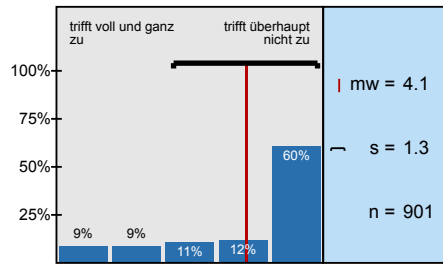
Sie haben sich hauptsächlich im HISLSF über die Sprachkurse informiert.



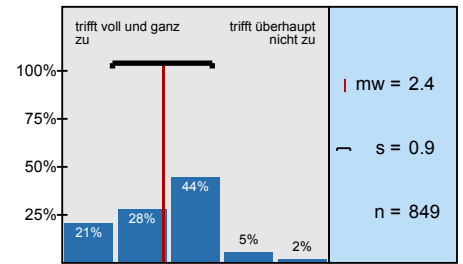
Sie haben sich hauptsächlich auf der Webseite über die Sprachkurse informiert.



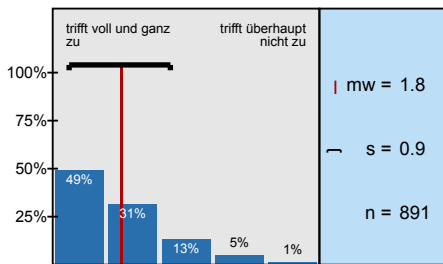
Sie nehmen auf Empfehlung an einem Sprachkurs teil.



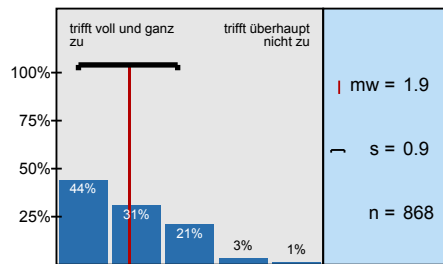
Die Informationen auf der Webseite sind gut verständlich.



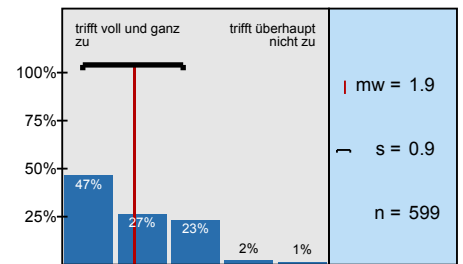
Das Anmeldeverfahren ist in seiner Gesamtheit transparent und verständlich.



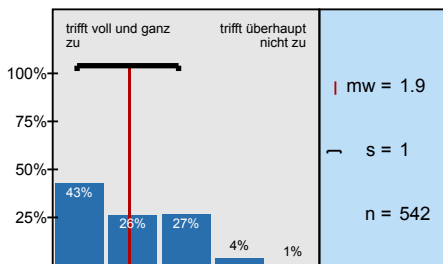
Sie waren mit der Betreuung des Sprachenzentrums während des Anmeldeverfahrens zufrieden.



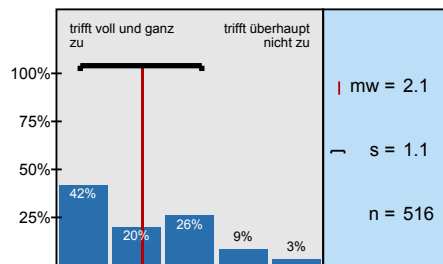
Die Durchführung der Einführungsveranstaltung war insgesamt gut organisiert.



Die Informationen zur Verfahrensweise nach der Einstufung waren klar und deutlich.



Die Stufe, die für Sie ermittelt wurde, war genau richtig.



Profilinie

Zusammenstellung: Sprachzentrum - Wintersemester 18/19

Verwendete Werte in der Profillinie: Mittelwert

2. Methodik und Aufbau

2.1) Der/die Lehrende bzw. der/die Referent/in baut die Veranstaltung gut auf.	trifft voll und ganz zu		trifft überhaupt nicht zu	n=916	mw=1,7	md=1,0	s=0,9
2.2) Die Unterrichtsinhalte wurden auf abwechslungsreiche Weise vermittelt.	trifft voll und ganz zu		trifft überhaupt nicht zu	n=915	mw=1,7	md=1,0	s=0,9
2.3) Das Lehrwerk (sofern kurstragend) hat Ihnen gefallen.	trifft voll und ganz zu		trifft überhaupt nicht zu	n=891	mw=1,8	md=2,0	s=0,9
2.4) Die Lehrmethodik ließ eine aktive Teilnahme an der Lehrveranstaltung zu.	trifft voll und ganz zu		trifft überhaupt nicht zu	n=916	mw=1,4	md=1,0	s=0,8

3. Verhalten des Lehrenden bzw. des Referenten/der Referentin

3.1) In der Veranstaltung herrschte eine gute Arbeitsatmosphäre.	trifft voll und ganz zu		trifft überhaupt nicht zu	n=913	mw=1,4	md=1,0	s=0,8
3.2) Der/die Lehrende bzw. der/die Referent/in war gut auf den Unterricht vorbereitet.	trifft voll und ganz zu		trifft überhaupt nicht zu	n=914	mw=1,4	md=1,0	s=0,7
3.3) Der/die Lehrende bzw. der/die Referent/in ist fachlich kompetent.	trifft voll und ganz zu		trifft überhaupt nicht zu	n=913	mw=1,3	md=1,0	s=0,7
3.4) Der/die Lehrende bzw. der/die Referent/in ist hilfsbereit.	trifft voll und ganz zu		trifft überhaupt nicht zu	n=913	mw=1,3	md=1,0	s=0,7
3.5) Der/die Lehrende bzw. der/die Referent/in ist ausreichend auf die Fragen der Studierenden eingegangen.	trifft voll und ganz zu		trifft überhaupt nicht zu	n=912	mw=1,4	md=1,0	s=0,8
3.6) Der/die Lehrende bzw. der/die Referent/in hat den Sprachkurs motivierend gestaltet.	trifft voll und ganz zu		trifft überhaupt nicht zu	n=912	mw=1,6	md=1,0	s=1,0

5. Schwierigkeit und Umfang

5.1) Der Schwierigkeitsgrad der Veranstaltung war:	genau richtig		viel zu hoch	n=908	mw=1,7	md=1,0	s=0,9
5.2) Das Lerntempo war angemessen.	trifft voll und ganz zu		trifft überhaupt nicht zu	n=911	mw=1,9	md=2,0	s=1,1
5.3) Die Menge des Lehrstoffs pro Sitzung war angemessen.	trifft voll und ganz zu		trifft überhaupt nicht zu	n=911	mw=1,7	md=1,0	s=1,0
5.4) Die Menge an Hausaufgaben war angemessen.	trifft voll und ganz zu		trifft überhaupt nicht zu	n=905	mw=1,6	md=1,0	s=0,9

6. Gesamtbeurteilung

6.1) Sie würden die Veranstaltung anderen Studierenden empfehlen.	trifft voll und ganz zu		trifft überhaupt nicht zu	n=911	mw=1,5	md=1,0	s=0,9
6.2) Der Besuch der Veranstaltung hat sich für Sie gelohnt.	trifft voll und ganz zu		trifft überhaupt nicht zu	n=911	mw=1,5	md=1,0	s=0,9
6.3) Ihre Erwartungen an die Veranstaltung wurden erfüllt.	trifft voll und ganz zu		trifft überhaupt nicht zu	n=907	mw=1,7	md=1,0	s=1,0

7. Informationsbeschaffung und Internetauftritt

7.1) Sie haben sich hauptsächlich im HISLSF über die Sprachkurse informiert.	trifft voll und ganz zu		trifft überhaupt nicht zu	n=912	mw=1,6	md=1,0	s=1,0
7.2) Sie haben sich hauptsächlich auf der Webseite über die Sprachkurse informiert.	trifft voll und ganz zu		trifft überhaupt nicht zu	n=902	mw=3,5	md=4,0	s=1,5
7.3) Sie nehmen auf Empfehlung an einem Sprachkurs teil.	trifft voll und ganz zu		trifft überhaupt nicht zu	n=901	mw=4,1	md=5,0	s=1,3
7.4) Die Informationen auf der Webseite sind gut verständlich.	trifft voll und ganz zu		trifft überhaupt nicht zu	n=849	mw=2,4	md=3,0	s=0,9

8. Anmeldung

8.1) Das Anmeldeverfahren ist in seiner Gesamtheit transparent und verständlich.	trifft voll und ganz zu		trifft überhaupt nicht zu	n=891	mw=1,8	md=2,0	s=0,9
8.2) Sie waren mit der Betreuung des Sprachenzentrums während des Anmeldeverfahrens zufrieden.	trifft voll und ganz zu		trifft überhaupt nicht zu	n=868	mw=1,9	md=2,0	s=0,9

9. Einstufung (nur ausfüllen, wenn Sie tatsächlich daran teilgenommen haben)

9.1) Die Durchführung der Einführungsveranstaltung war insgesamt gut organisiert.	trifft voll und ganz zu		trifft überhaupt nicht zu	n=599	mw=1,9	md=2,0	s=0,9
9.2) Die Informationen zur Verfahrensweise nach der Einstufung waren klar und deutlich.	trifft voll und ganz zu		trifft überhaupt nicht zu	n=542	mw=1,9	md=2,0	s=1,0
9.3) Die Stufe, die für Sie ermittelt wurde, war genau richtig.	trifft voll und ganz zu		trifft überhaupt nicht zu	n=516	mw=2,1	md=2,0	s=1,1