

Sprachenzentrum - Sommersemester 17

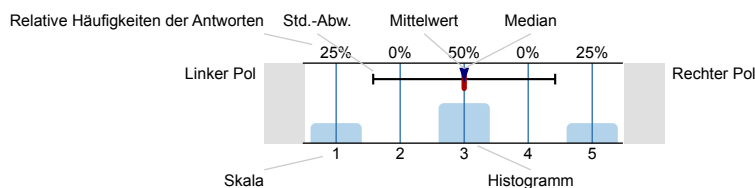
Erfasste Fragebögen = 263



Auswertungsteil der geschlossenen Fragen

Legende

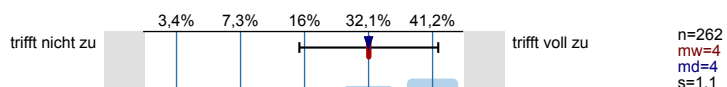
Fragestext



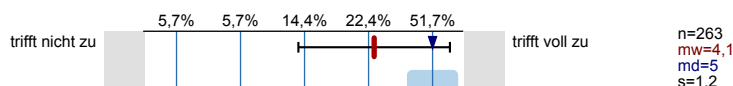
n=Anzahl
mw=Mittelwert
md=Median
s=Std.-Abw.
E.=Enthaltung

1. Informationsbeschaffung und Internetauftritt

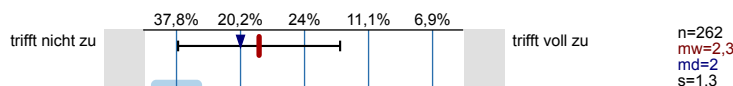
1.1) Ich habe mich vor der Anmeldung ausführlich informiert, d.h. sämtliche für mich relevanten Informationen sorgfältig durchgelesen.



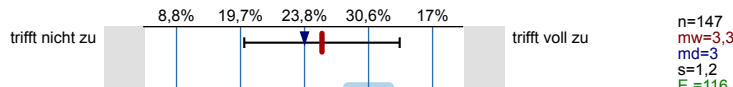
1.2) Ich habe mich hauptsächlich im HIS-LSF über die Sprachkurse informiert.



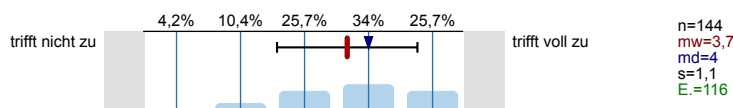
1.3) Ich habe mich hauptsächlich auf der Webseite über die Sprachkurse informiert.



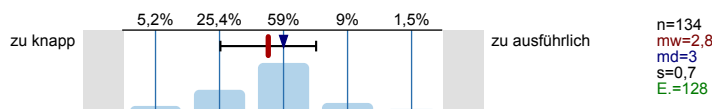
1.4) Auf der Webseite konnte ich mich gut orientieren und die gewünschten Informationen schnell finden.



1.5) Die Informationen auf der Webseite sind gut verständlich.



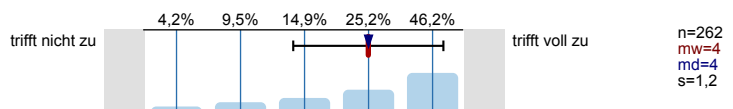
1.6) Die Informationen auf der Webseite sind ...



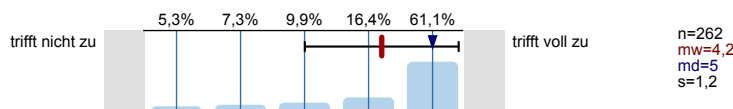
Weitere Kommentare:

2. Anmeldung

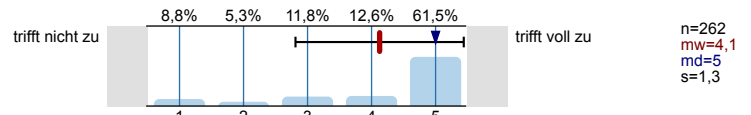
2.1) Das Anmeldeverfahren ist in seiner Gesamtheit transparent und verständlich.



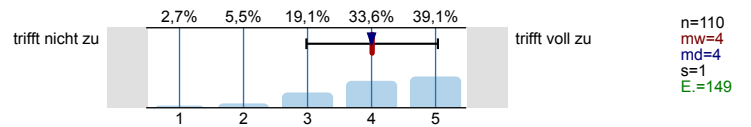
2.2) Es war mir klar, zu welcher Frist ich mich anmelden konnte.



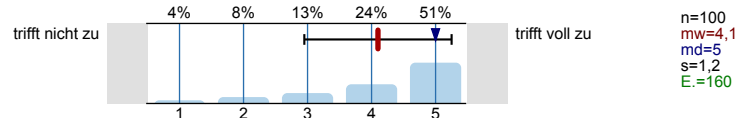
2.3) Es war mir klar, ob ich an der Einstufung teilnehmen musste oder nicht.



2.4) Die Koordination des Sprachenzentrums war gut erreichbar.



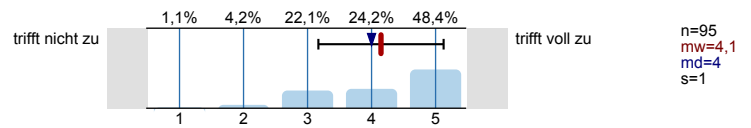
2.5) Die Koordination des Sprachenzentrums hat mir bei meinen Anliegen weiter geholfen.



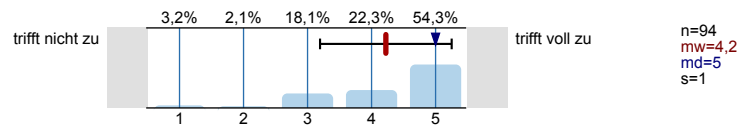
Weitere Kommentare:

3. Einstufung (nur ausfüllen, wenn Sie tatsächlich daran teilgenommen haben)

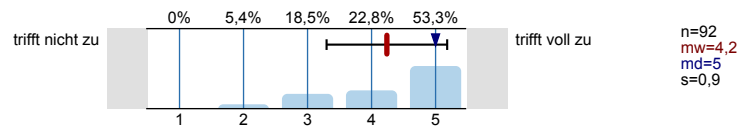
3.1) Die Durchführung der Einstufungsveranstaltung war insgesamt gut organisiert.



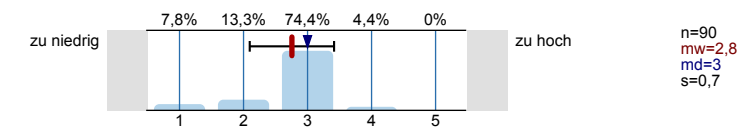
3.2) Ich wusste, wo ich die Ergebnisse einsehen konnte.



3.3) Ich wusste, was meine Ergebnisse bedeuten und, wie weiter zu verfahren war.



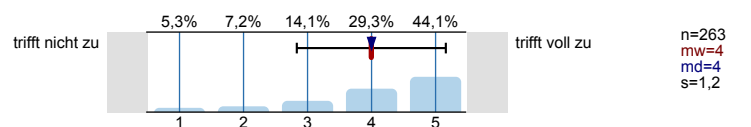
3.4) Die Stufe, die für mich ermittelt wurde, ist ...



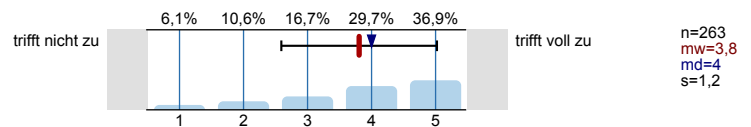
Weitere Kommentare:

4. Unterricht und Inhalte

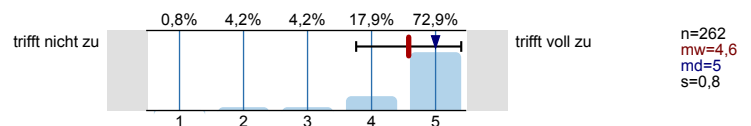
4.1) Die Lernziele des Unterrichts sind im Allgemeinen gut erkennbar.



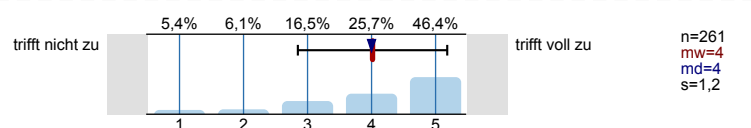
4.2) Der Unterricht ist klar strukturiert.

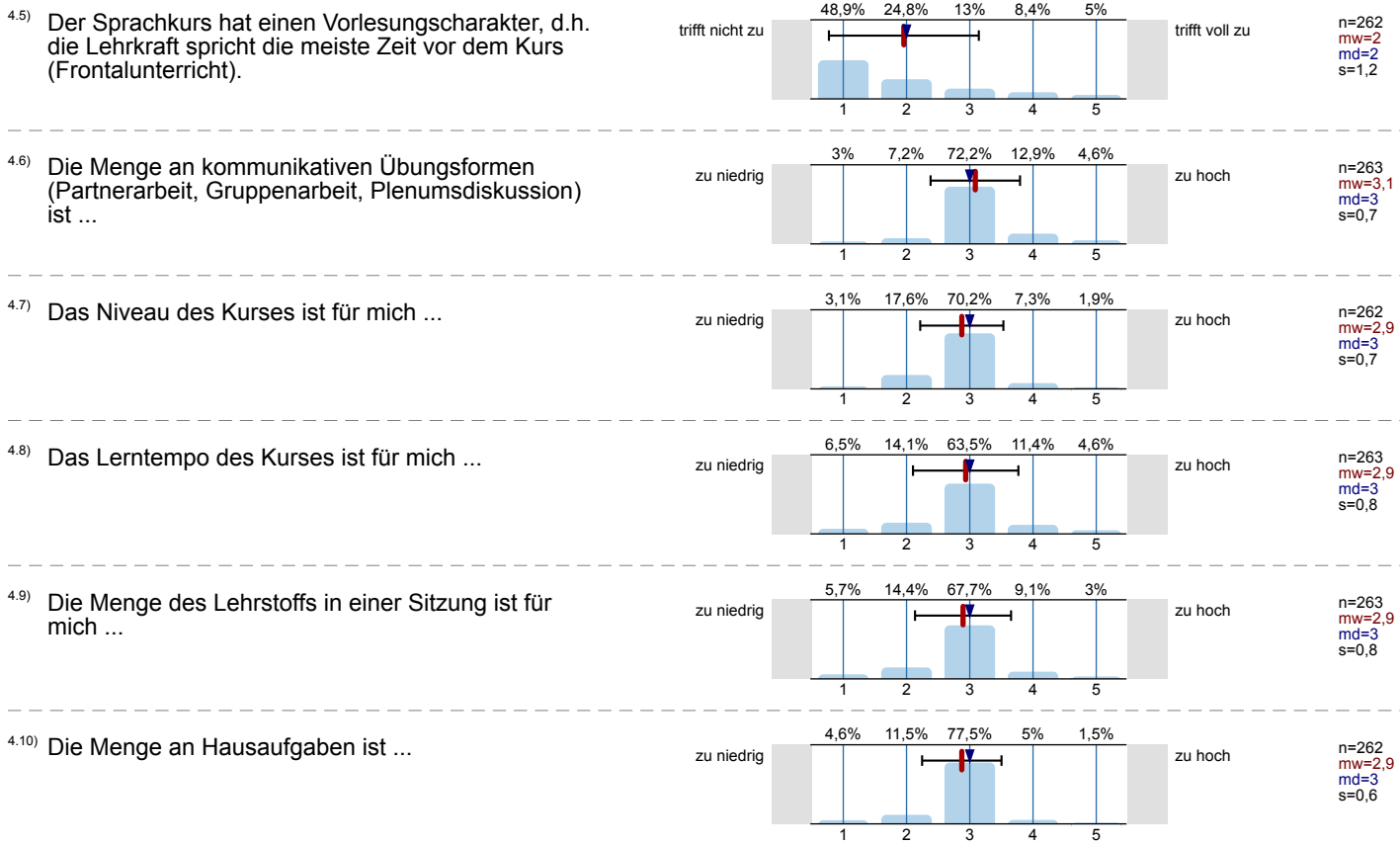


4.3) Im Kurs herrscht eine freundliche und angenehme Lernatmosphäre.



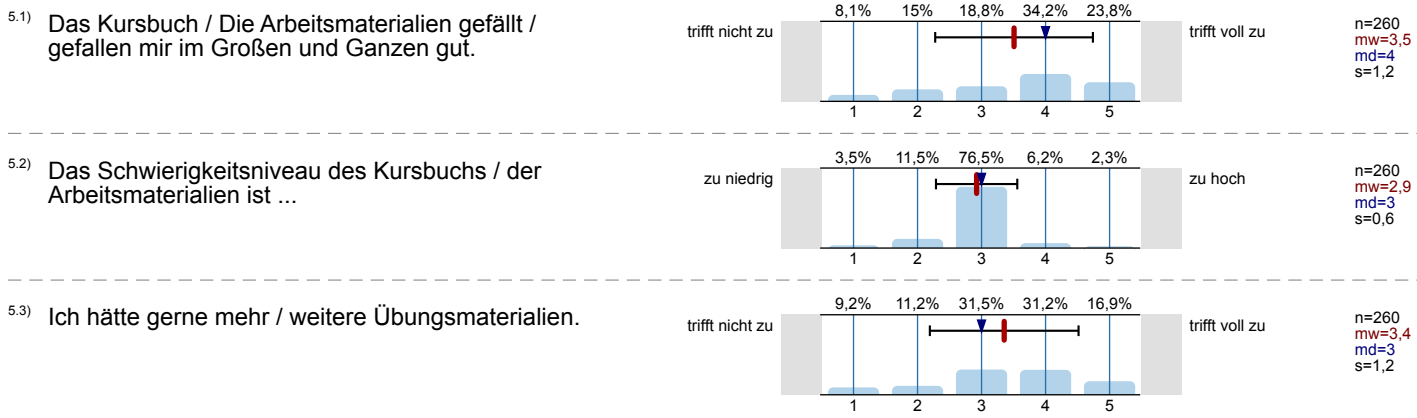
4.4) Die Unterrichtsinhalte werden auf interessante und/oder abwechslungsreiche Weise vermittelt.





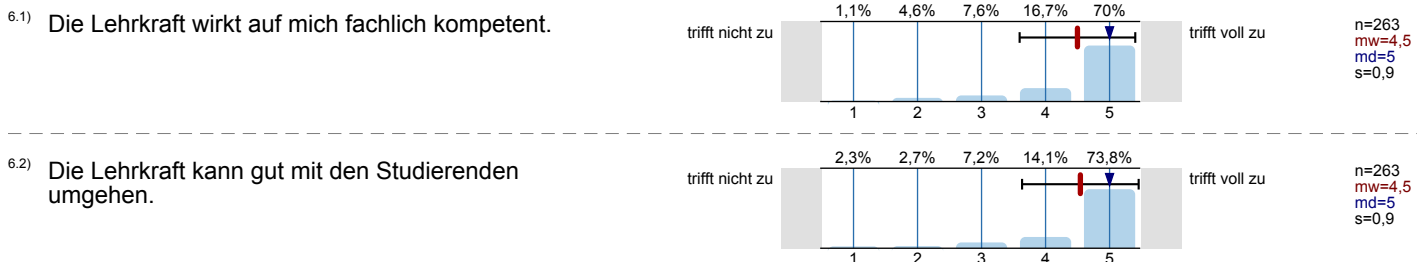
Weitere Kommentare:

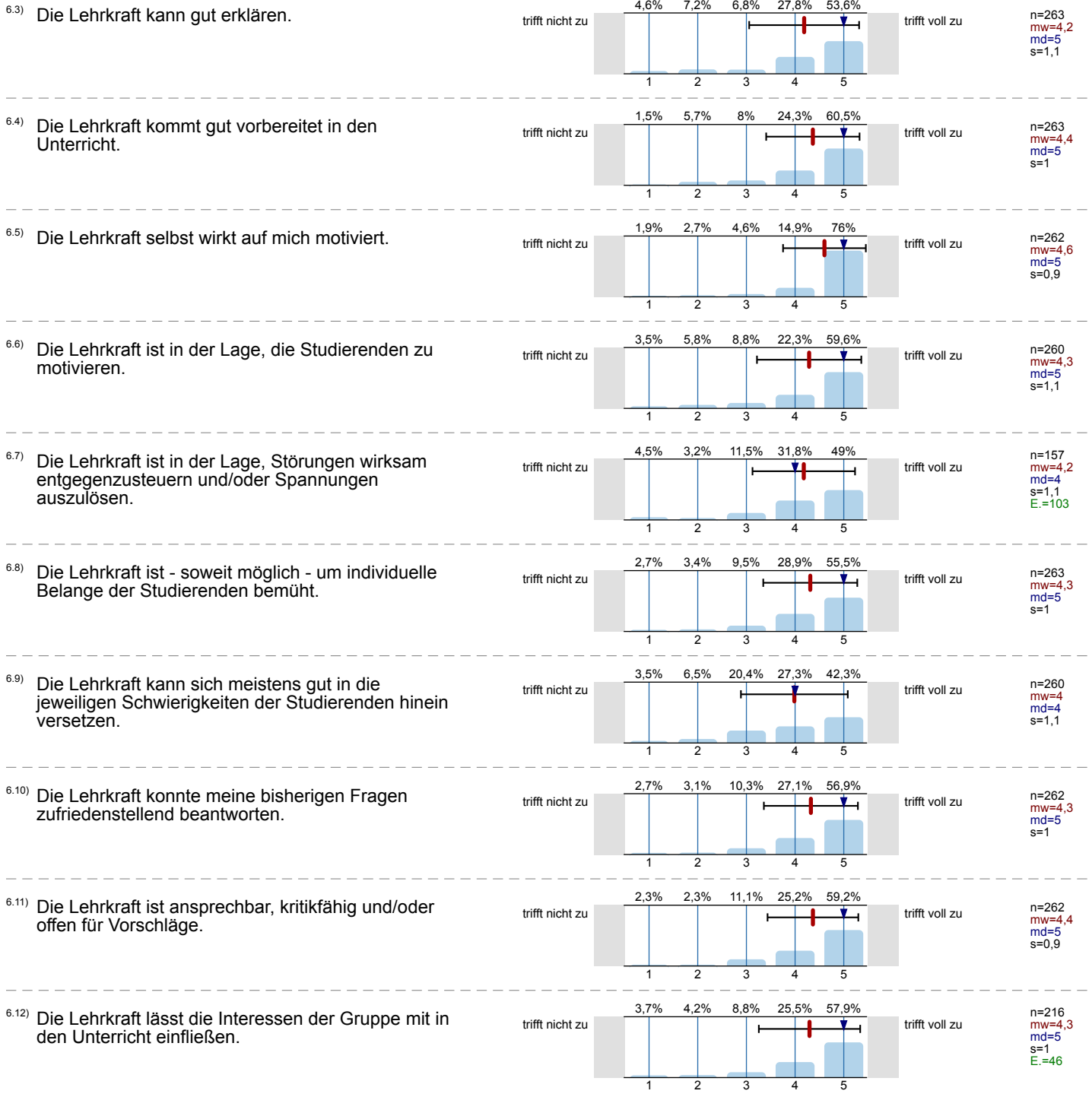
5. Kursbuch und Arbeitsmaterialien



Weitere Kommentare:

6. Lehrkraft

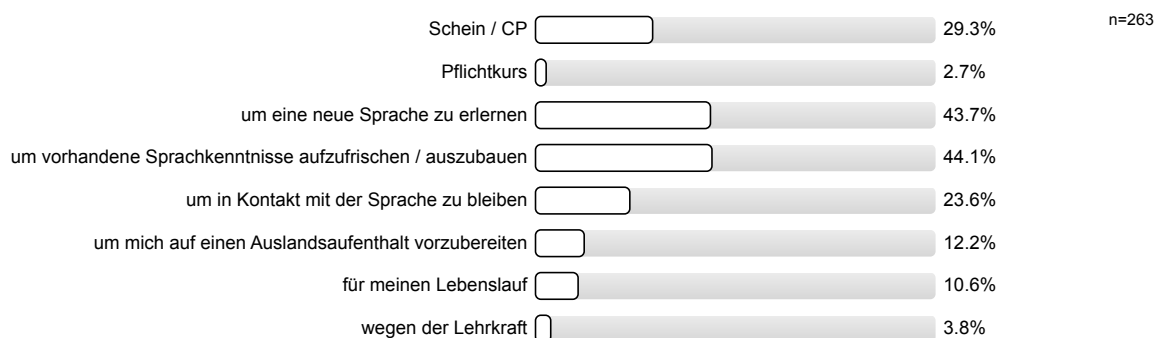




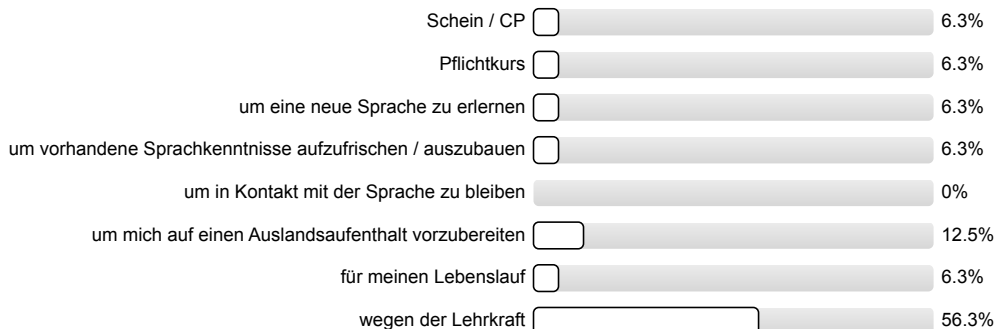
Weitere Kommentare:

7. Persönliche Belange des/der Studierenden

7.1) Ich habe den Kurs aus folgenden Gründen besucht (max. zwei Antworten):

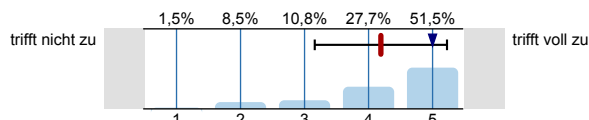


7.2) Ich habe den Kurs vorzeitig abgebrochen, weil (nur ausfüllen, wenn dies auf Sie zutrifft):



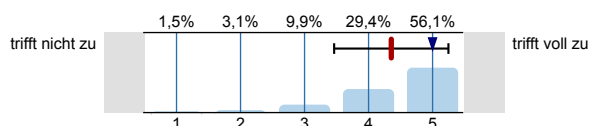
n=16
mw=6,3
s=2,4

7.3) Ich fühle mich (mit meinen Bedürfnissen) im Kurs ernst genommen.



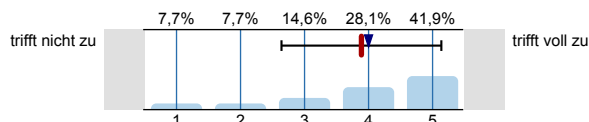
n=260
mw=4,2
md=5
s=1

7.4) Ich bin mit klaren und realistischen Zielvorstellungen in den Kurs gekommen (z.B. die Grundlagen der Sprache zu erlernen / Scheu vor dem Sprechen abzubauen / Grammatik auffrischen / Vokabular erweitern usw.).



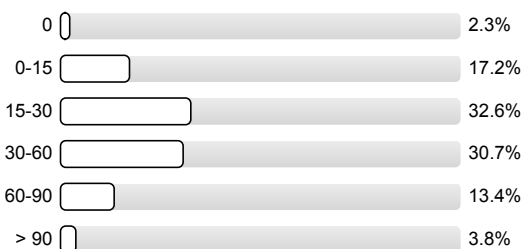
n=262
mw=4,4
md=5
s=0,9

7.5) Ich habe das Gefühl, dass ich in diesem in diesem Kurs Fortschritte mache.



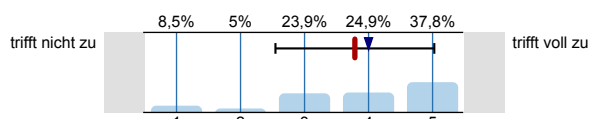
n=260
mw=3,9
md=4
s=1,2

7.6) Durchschnittliche Zeit (pro Woche), die ich in die Vor- und Nachbereitung für diesen Kurs investiert habe (in Minuten)



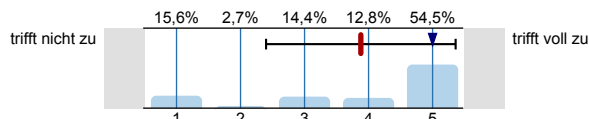
n=261
mw=3,5
s=1,1

7.7) Ich habe mehr Interesse / Spaß an der Sprache als zuvor.



n=201
mw=3,8
md=4
s=1,2
E.=60

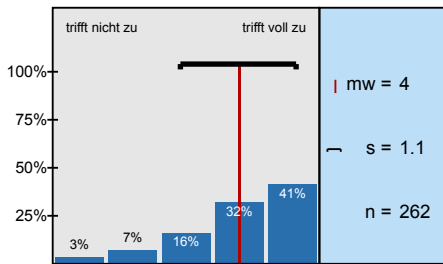
7.8) Ich werde im nächsten Semester einen weiteren Kurs am Sprachenzentrum besuchen.



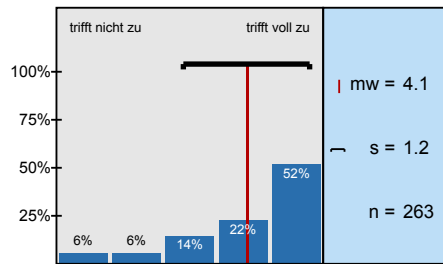
n=257
mw=3,9
md=5
s=1,5

Histogramme zu den Skalafragen

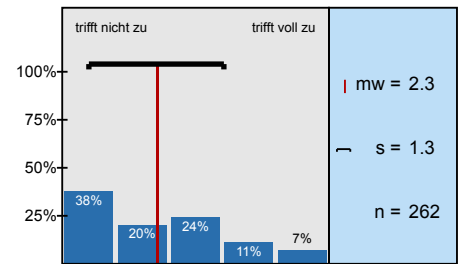
Ich habe mich vor der Anmeldung ausführlich informiert, d.h. sämtliche für mich relevanten



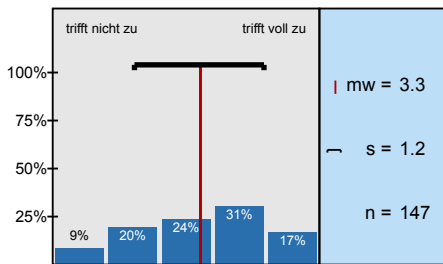
Ich habe mich hauptsächlich im HIS-LSF über die Sprachkurse informiert.



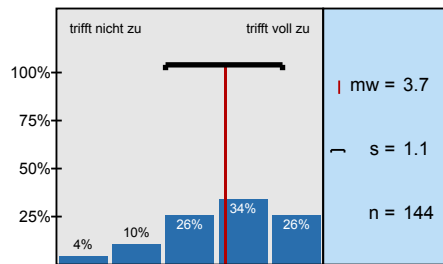
Ich habe mich hauptsächlich auf der Webseite über die Sprachkurse informiert.



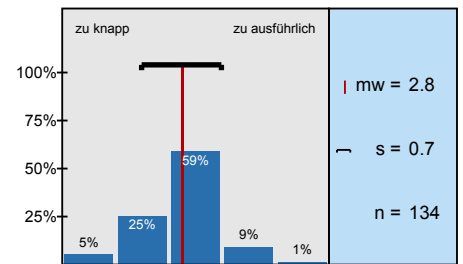
Auf der Webseite konnte ich mich gut orientieren und die gewünschten Informationen schnell finden.



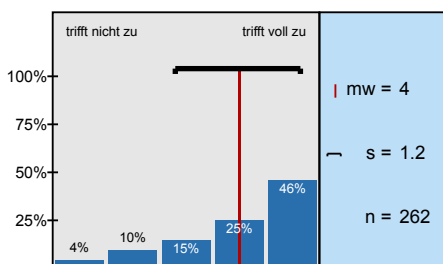
Die Informationen auf der Webseite sind gut verständlich.



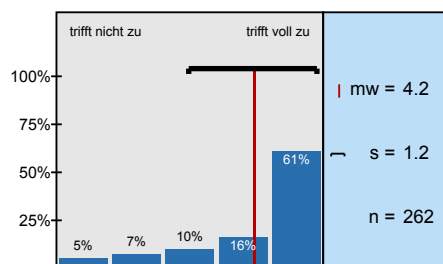
Die Informationen auf der Webseite sind ...



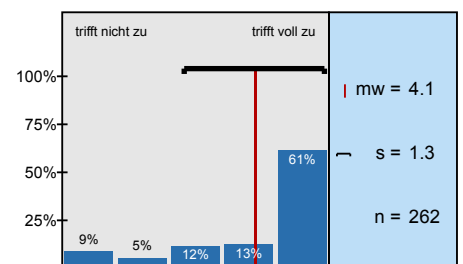
Das Anmeldeverfahren ist in seiner Gesamtheit transparent und verständlich.



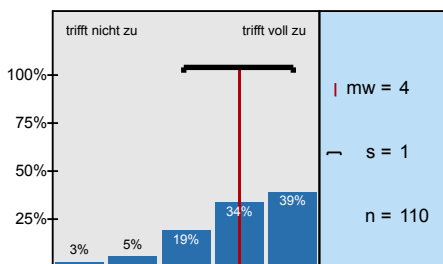
Es war mir klar, zu welcher Frist ich mich anmelden konnte.



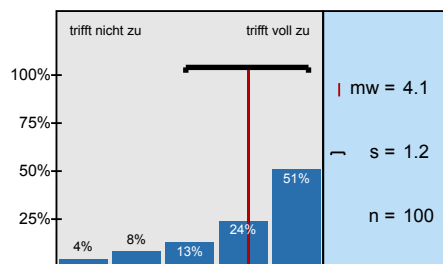
Es war mir klar, ob ich an der Einstufung teilnehmen musste oder nicht.



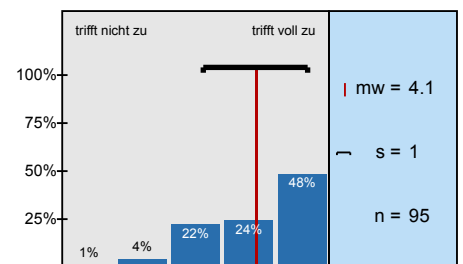
Die Koordination des Sprachenzentrums war gut erreichbar.



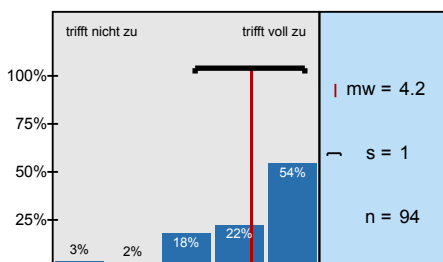
Die Koordination des Sprachenzentrums hat mir bei meinen Anliegen weiter geholfen.



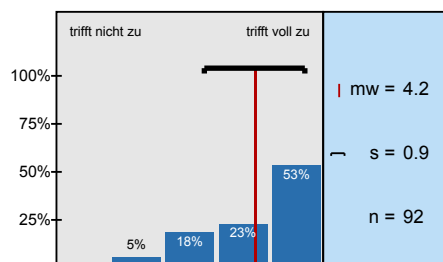
Die Durchführung der Einstufungsveranstaltung war insgesamt gut organisiert.



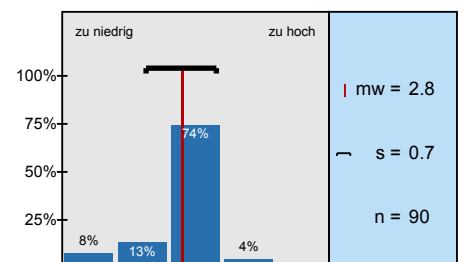
Ich wusste, wo ich die Ergebnisse einsehen konnte.



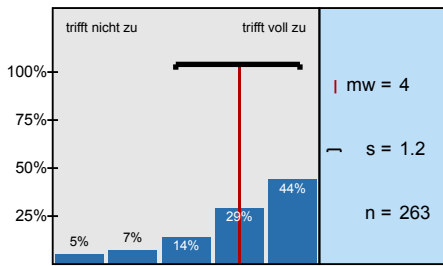
Ich wusste, was meine Ergebnisse bedeuten und, wie weiter zu verfahren war.



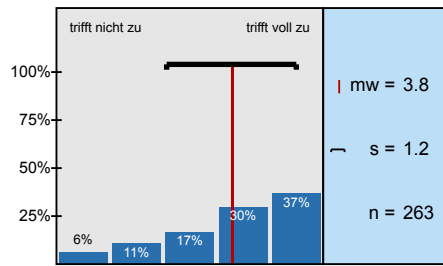
Die Stufe, die für mich ermittelt wurde, ist ...



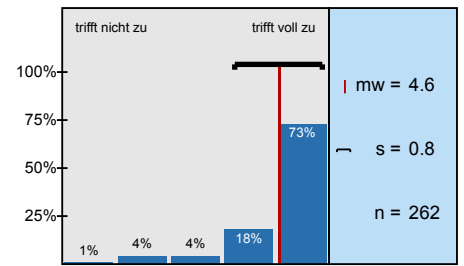
Die Lernziele des Unterrichts sind im Allgemeinen gut erkennbar.



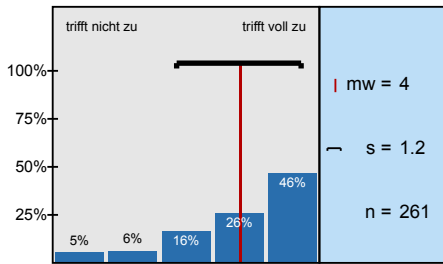
Der Unterricht ist klar strukturiert.



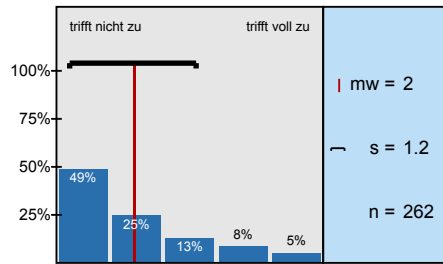
Im Kurs herrscht eine freundliche und angenehme Lernatmosphäre.



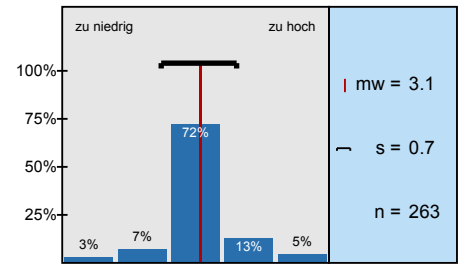
Die Unterrichtsinhalte werden auf interessante und/oder abwechslungsreiche Weise vermittelt.



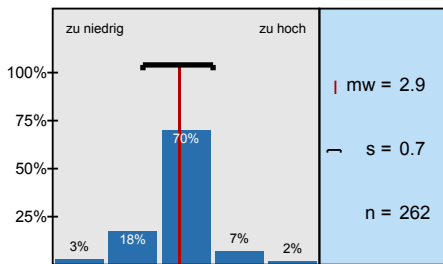
Der Sprachkurs hat einen Vorlesungscharakter, d.h. die Lehrkraft spricht die meiste Zeit vor dem Kurs.



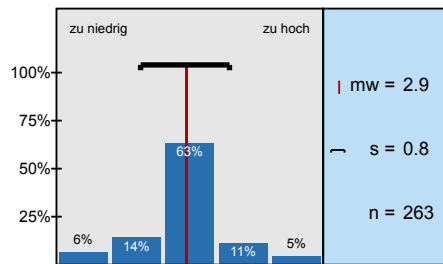
Die Menge an kommunikativen Übungsformen (Partnerarbeit, Gruppenarbeit, Plenumsdiskussion)



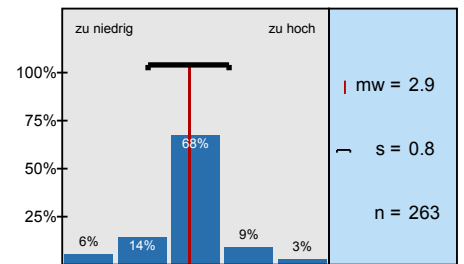
Das Niveau des Kurses ist für mich ...



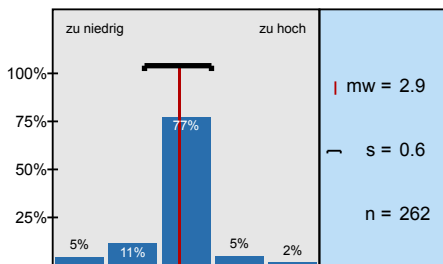
Das Lerntempo des Kurses ist für mich ...



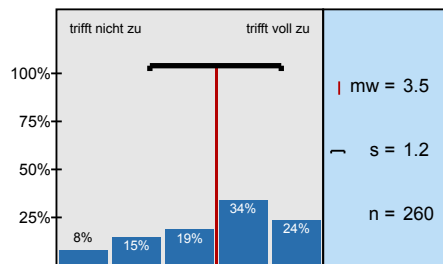
Die Menge des Lehrstoffs in einer Sitzung ist für mich ...



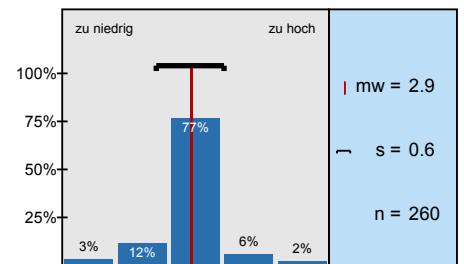
Die Menge an Hausaufgaben ist ...



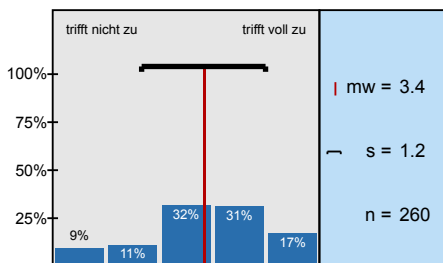
Das Kursbuch / Die Arbeitsmaterialien gefällt / gefallen mir im Großen und Ganzen gut.



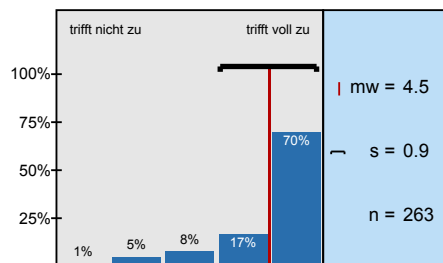
Das Schwierigkeitsniveau des Kursbuchs / der Arbeitsmaterialien ist ...



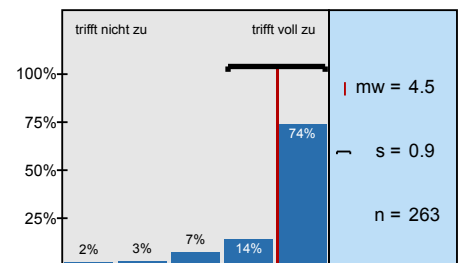
Ich hätte gerne mehr / weitere Übungsmaterialien.



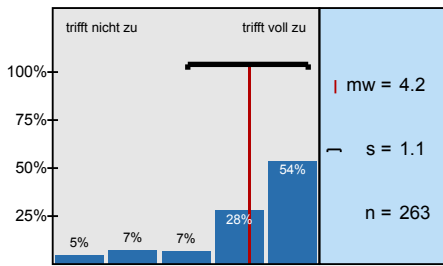
Die Lehrkraft wirkt auf mich fachlich kompetent.



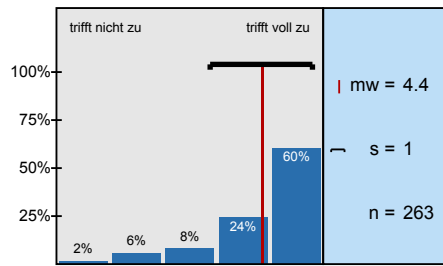
Die Lehrkraft kann gut mit den Studierenden umgehen.



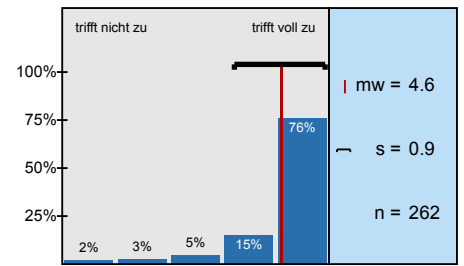
Die Lehrkraft kann gut erklären.



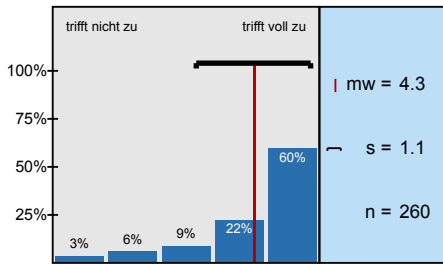
Die Lehrkraft kommt gut vorbereitet in den Unterricht.



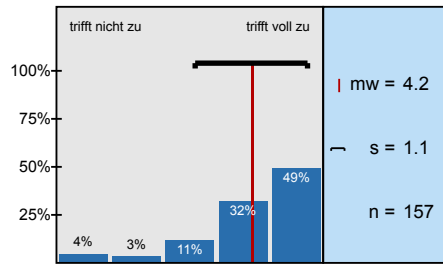
Die Lehrkraft selbst wirkt auf mich motiviert.



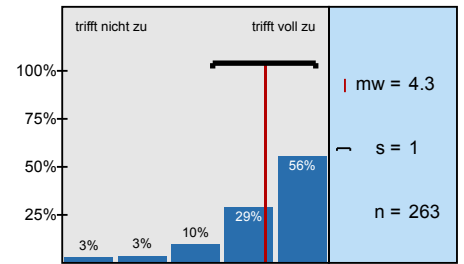
Die Lehrkraft ist in der Lage, die Studierenden zu motivieren.



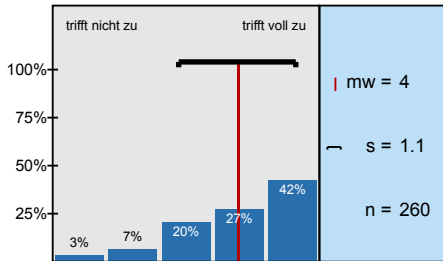
Die Lehrkraft ist in der Lage, Störungen wirksam entgegenzusteuern und/oder Spannungen



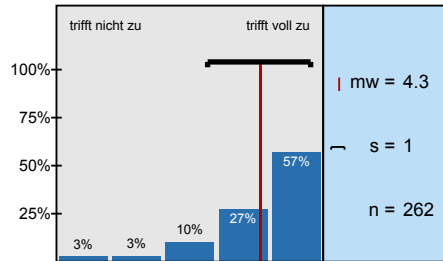
Die Lehrkraft ist - soweit möglich - um individuelle Belange der Studierenden bemüht.



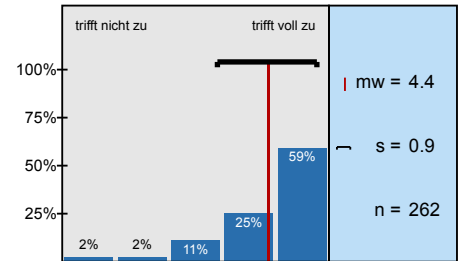
Die Lehrkraft kann sich meistens gut in die jeweiligen Schwierigkeiten der Studierenden hinein versetzen.



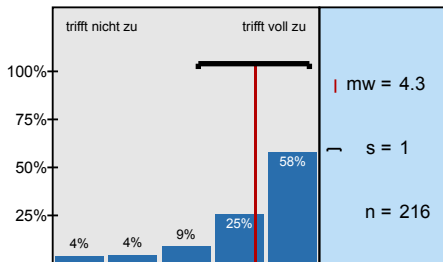
Die Lehrkraft konnte meine bisherigen Fragen zufriedenstellend beantworten.



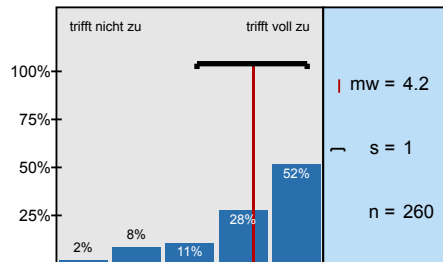
Die Lehrkraft ist ansprechbar, kritikfähig und/oder offen für Vorschläge.



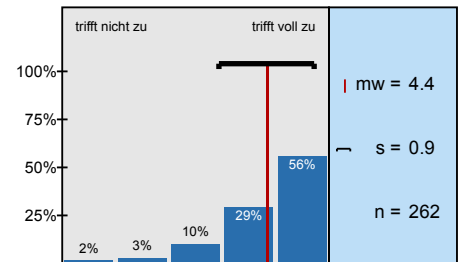
Die Lehrkraft lässt die Interessen der Gruppe mit in den Unterricht einfließen.



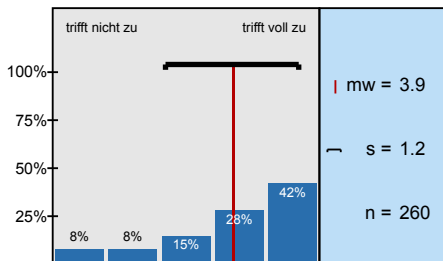
Ich fühle mich (mit meinen Bedürfnissen) im Kurs ernst genommen.



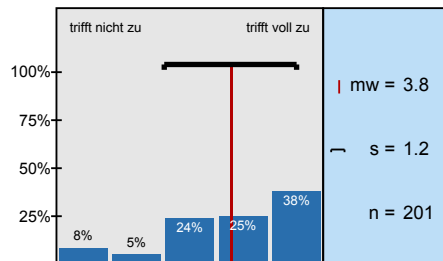
Ich bin mit klaren und realistischen Zielvorstellungen in den Kurs gekommen (z.B. die Grundlagen der



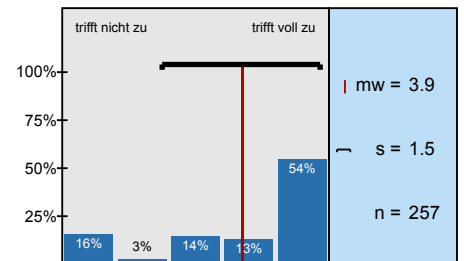
Ich habe das Gefühl, dass ich in diesem in diesem Kurs Fortschritte mache.



Ich habe mehr Interesse / Spaß an der Sprache als zuvor.



Ich werde im nächsten Semester einen weiteren Kurs am Sprachenzentrum besuchen.



Profilinie

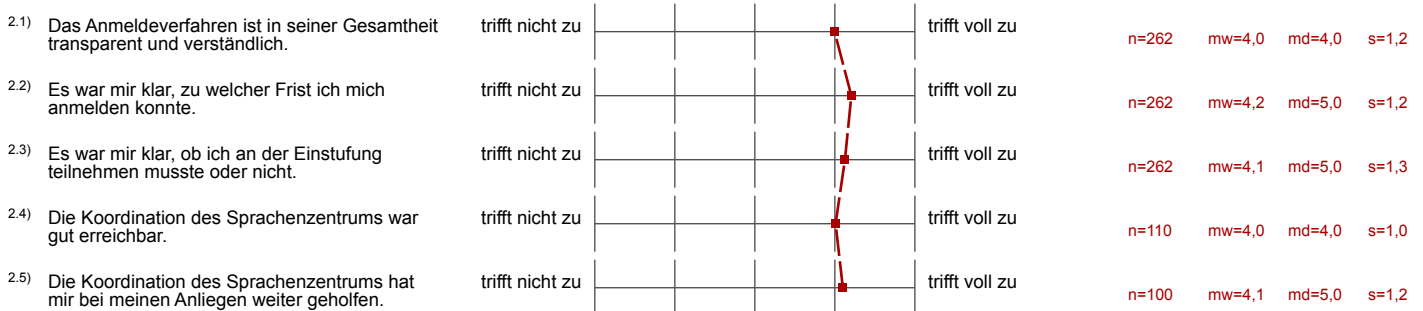
Zusammenstellung: Sprachzentrum - Sommersemester 17

Verwendete Werte in der Profillinie: Mittelwert

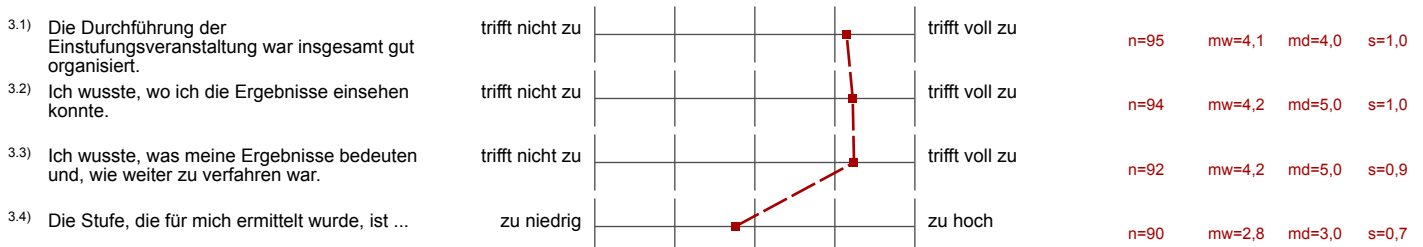
1. Informationsbeschaffung und Internetauftritt



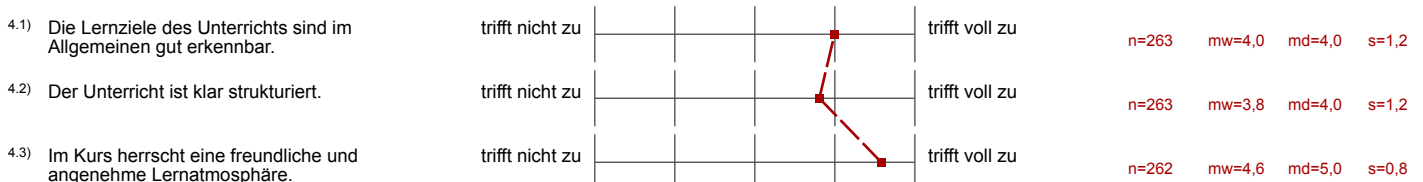
2. Anmeldung



3. Einstufung (nur ausfüllen, wenn Sie tatsächlich daran teilgenommen haben)



4. Unterricht und Inhalte



4.4) Die Unterrichtsinhalte werden auf interessante und/oder abwechslungsreiche Weise vermittelt.	trifft nicht zu		trifft voll zu	n=261	mw=4,0	md=4,0	s=1,2
4.5) Der Sprachkurs hat einen Vorlesungscharakter, d.h. die Lehrkraft spricht die meiste Zeit vor dem Kurs (Frontalunterricht).	trifft nicht zu		trifft voll zu	n=262	mw=2,0	md=2,0	s=1,2
4.6) Die Menge an kommunikativen Übungsformen (Partnerarbeit, Gruppenarbeit, Plenumsdiskussion) ist ...	zu niedrig		zu hoch	n=263	mw=3,1	md=3,0	s=0,7
4.7) Das Niveau des Kurses ist für mich ...	zu niedrig		zu hoch	n=262	mw=2,9	md=3,0	s=0,7
4.8) Das Lerntempo des Kurses ist für mich ...	zu niedrig		zu hoch	n=263	mw=2,9	md=3,0	s=0,8
4.9) Die Menge des Lehrstoffs in einer Sitzung ist für mich ...	zu niedrig		zu hoch	n=263	mw=2,9	md=3,0	s=0,8
4.10) Die Menge an Hausaufgaben ist ...	zu niedrig		zu hoch	n=262	mw=2,9	md=3,0	s=0,6

5. Kursbuch und Arbeitsmaterialien

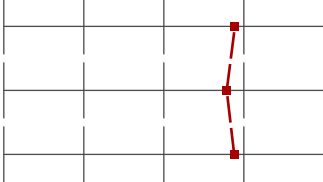


5.1) Das Kursbuch / Die Arbeitsmaterialien gefällt / gefallen mir im Großen und Ganzen gut.	trifft nicht zu		trifft voll zu	n=260	mw=3,5	md=4,0	s=1,2
5.2) Das Schwierigkeitsniveau des Kursbuchs / der Arbeitsmaterialien ist ...	zu niedrig		zu hoch	n=260	mw=2,9	md=3,0	s=0,6
5.3) Ich hätte gerne mehr / weitere Übungsmaterialien.	trifft nicht zu		trifft voll zu	n=260	mw=3,4	md=3,0	s=1,2

6. Lehrkraft

6.1) Die Lehrkraft wirkt auf mich fachlich kompetent.	trifft nicht zu		trifft voll zu	n=263	mw=4,5	md=5,0	s=0,9
6.2) Die Lehrkraft kann gut mit den Studierenden umgehen.	trifft nicht zu		trifft voll zu	n=263	mw=4,5	md=5,0	s=0,9
6.3) Die Lehrkraft kann gut erklären.	trifft nicht zu		trifft voll zu	n=263	mw=4,2	md=5,0	s=1,1
6.4) Die Lehrkraft kommt gut vorbereitet in den Unterricht.	trifft nicht zu		trifft voll zu	n=263	mw=4,4	md=5,0	s=1,0
6.5) Die Lehrkraft selbst wirkt auf mich motiviert.	trifft nicht zu		trifft voll zu	n=262	mw=4,6	md=5,0	s=0,9
6.6) Die Lehrkraft ist in der Lage, die Studierenden zu motivieren.	trifft nicht zu		trifft voll zu	n=260	mw=4,3	md=5,0	s=1,1
6.7) Die Lehrkraft ist in der Lage, Störungen wirksam entgegenzusteuern und/oder Spannungen auszulösen.	trifft nicht zu		trifft voll zu	n=157	mw=4,2	md=4,0	s=1,1
6.8) Die Lehrkraft ist - soweit möglich - um individuelle Belange der Studierenden bemüht.	trifft nicht zu		trifft voll zu	n=263	mw=4,3	md=5,0	s=1,0
6.9) Die Lehrkraft kann sich meistens gut in die jeweiligen Schwierigkeiten der Studierenden hinein versetzen.	trifft nicht zu		trifft voll zu	n=260	mw=4,0	md=4,0	s=1,1
6.10) Die Lehrkraft konnte meine bisherigen Fragen zufriedenstellend beantworten.	trifft nicht zu		trifft voll zu	n=262	mw=4,3	md=5,0	s=1,0
6.11) Die Lehrkraft ist ansprechbar, kritikfähig und/oder offen für Vorschläge.	trifft nicht zu		trifft voll zu	n=262	mw=4,4	md=5,0	s=0,9
6.12) Die Lehrkraft lässt die Interessen der Gruppe mit in den Unterricht einfließen.	trifft nicht zu		trifft voll zu	n=216	mw=4,3	md=5,0	s=1,0

7. Persönliche Belange des/der Studierenden

7.3) Ich fühle mich (mit meinen Bedürfnissen) im Kurs ernst genommen.	trifft nicht zu		trifft voll zu	n=260	mw=4,2	md=5,0	s=1,0
7.4) Ich bin mit klaren und realistischen Zielvorstellungen in den Kurs gekommen (z.B. die Grundlagen der Sprache zu erlernen /	trifft nicht zu		trifft voll zu	n=262	mw=4,4	md=5,0	s=0,9

7.5) Ich habe das Gefühl, dass ich in diesem in diesem Kurs Fortschritte mache.	trifft nicht zu		trifft voll zu	n=260	mw=3,9	md=4,0	s=1,2
7.7) Ich habe mehr Interesse / Spaß an der Sprache als zuvor.	trifft nicht zu		trifft voll zu	n=201	mw=3,8	md=4,0	s=1,2
7.8) Ich werde im nächsten Semester einen weiteren Kurs am Sprachzentrum besuchen.	trifft nicht zu		trifft voll zu	n=257	mw=3,9	md=5,0	s=1,5