

# Sprachenzentrum - Sommersemester 11

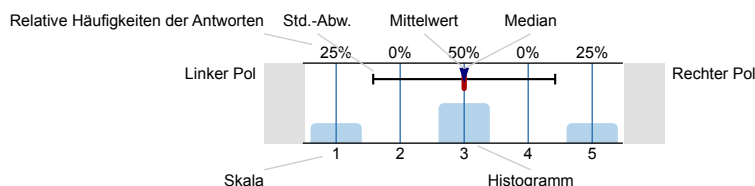
Erfasste Fragebögen = 231



## Auswertungsteil der geschlossenen Fragen

### Legende

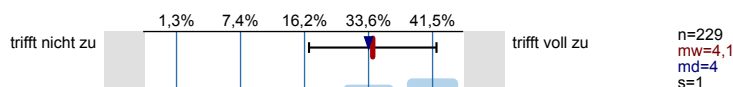
Fragestext



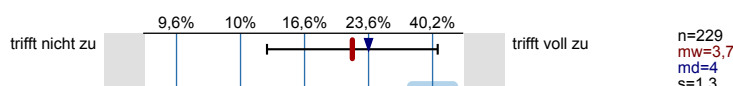
n=Anzahl  
mw=Mittelwert  
md=Median  
s=Std.-Abw.  
E.=Enthaltung

### 1. Anmeldung, Einstufung und Einschreibung

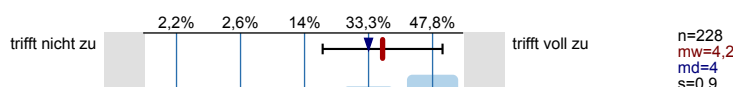
1.1) Die Informationen zu den USZ-Englischkursen im Internet waren vollständig und verständlich.



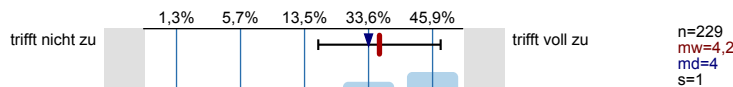
1.2) Ich habe mich vor der Anmeldung ausführlich auf der Englischseite des USZ informiert.



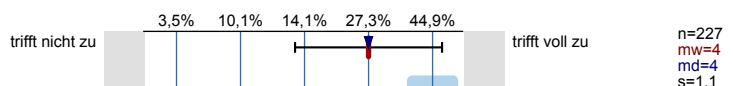
1.3) Das Anmeldeverfahren war insgesamt gut organisiert.



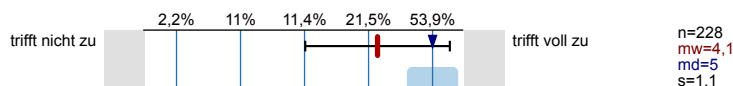
1.4) Das Anmeldeverfahren war transparent und verständlich.



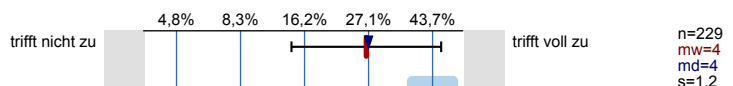
1.5) Die Fristen für Einstufung und Einschreibung waren lang genug und gut einzuhalten.



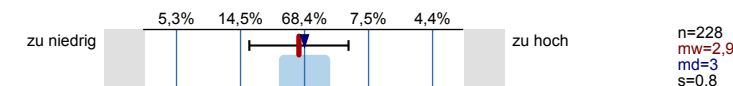
1.6) Es standen genügend Termine und Zeiten für die Einstufungsveranstaltung bereit.



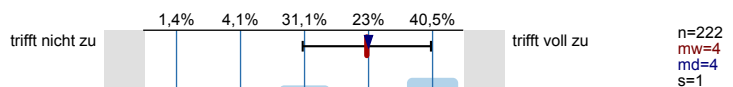
1.7) Die Einstufungsveranstaltung ist sinnvoll, um für alle Studierenden die gleichen Eingangsbedingungen zu schaffen.



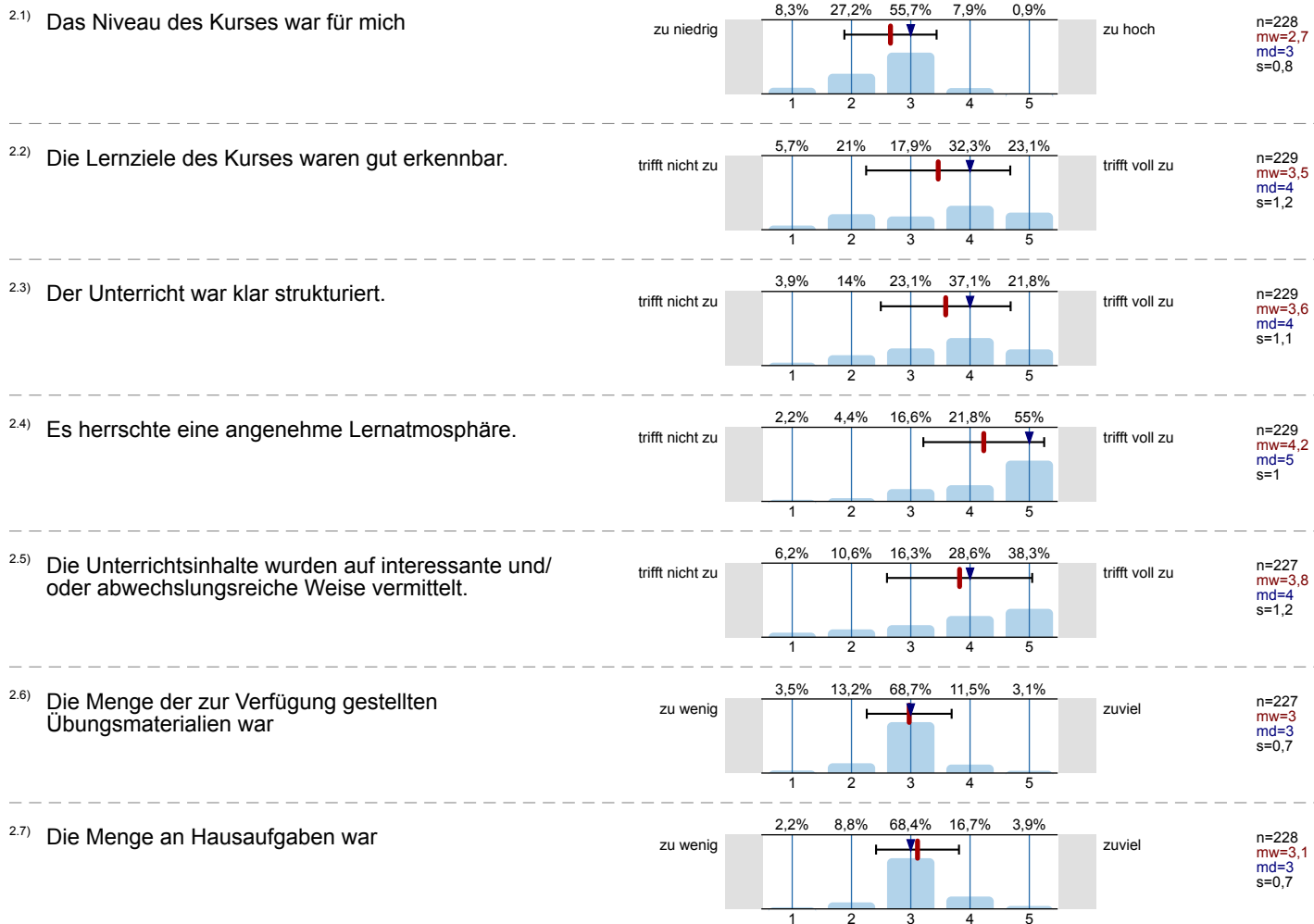
1.8) Die Stufe, die die Einstufungsveranstaltung für mich ermittelt hat, ist



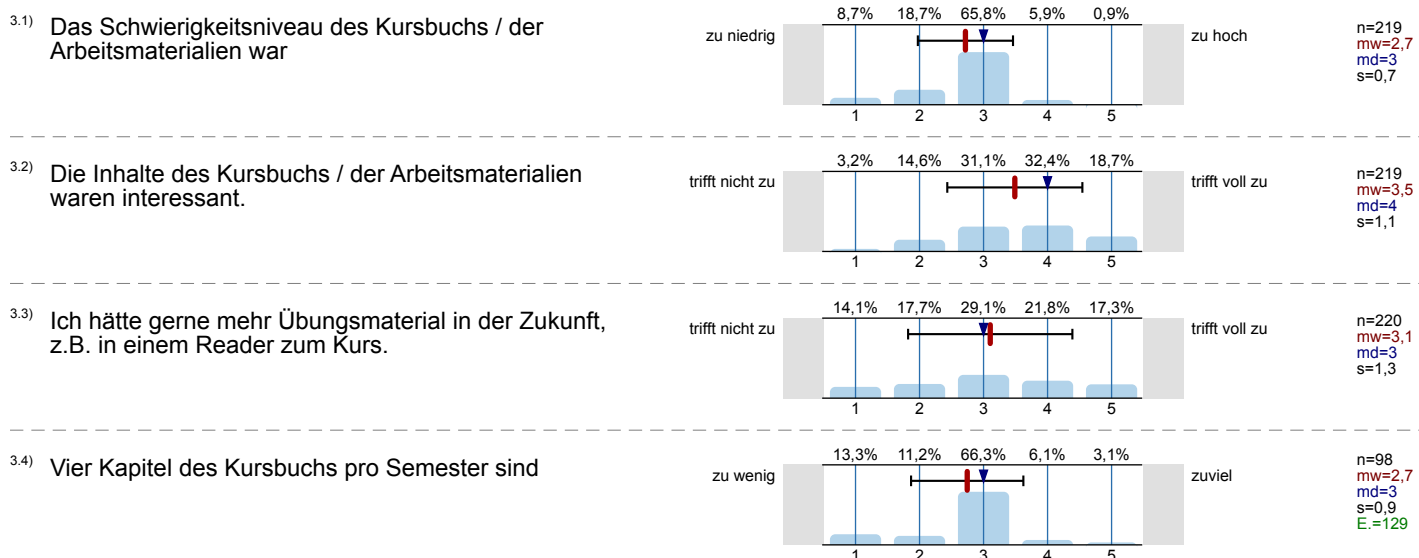
1.9) Die Englisch-Koordination war gut erreichbar und hat mir bei meinen Fragen weiter geholfen.



## 2. Unterricht und Inhalte

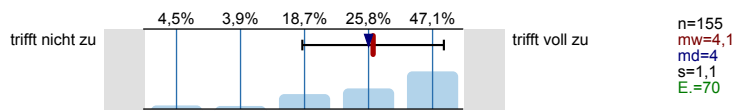


## 3. Kursbuch und Arbeitsmaterialien

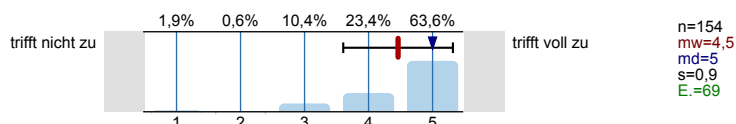


## 4. Abschlussklausur

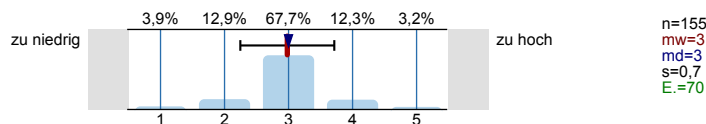
4.1) Das Kursmaterial war ausreichend für die Klausurvorbereitung.



4.2) Die Inhalte der Klausur waren deckungsgleich mit den Vorankündigungen der Lehrkraft.

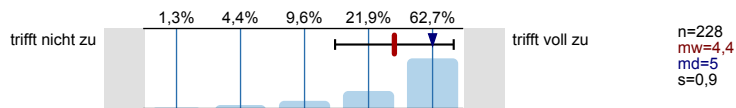


4.3) Der Schwierigkeitsgrad der Klausur war

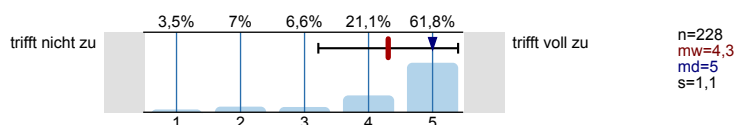


### 5. Lehrkraft

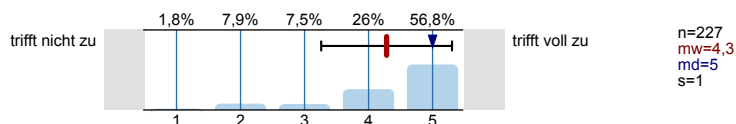
5.1) Die Lehrkraft war fachlich kompetent.



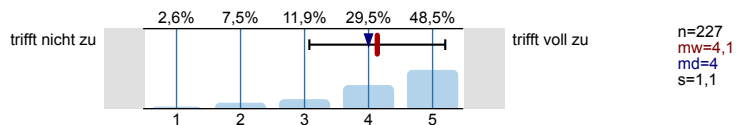
5.2) Die Lehrkraft war pädagogisch kompetent, d.h. konnte gut mit den Studierenden umgehen.



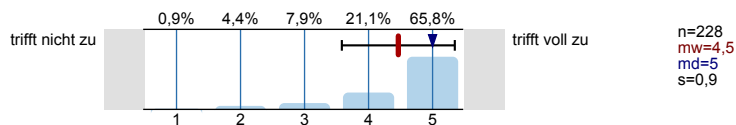
5.3) Die Lehrkraft war didaktisch kompetent, d.h. konnte gut erklären.



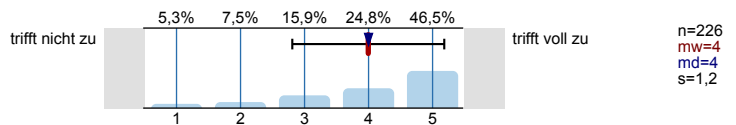
5.4) Die Lehrkraft hatte den Unterricht gut vorbereitet.



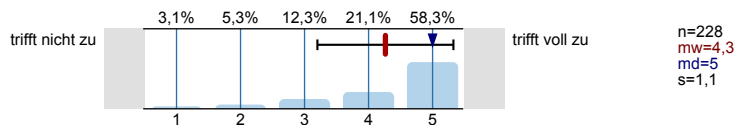
5.5) Die Lehrkraft selbst war motiviert.



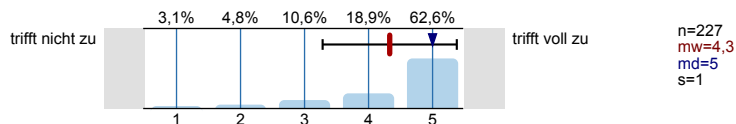
5.6) Die Lehrkraft konnte die Studierenden motivieren.



5.7) Die Lehrkraft war - soweit möglich - um individuelle Belange der Studierenden bemüht.

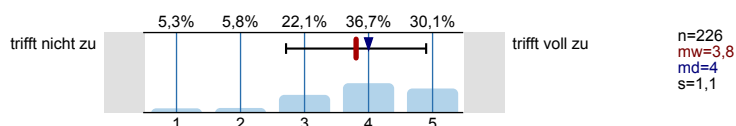


5.8) Die Lehrkraft war ansprechbar, kritikfähig und/oder offen für Vorschläge.

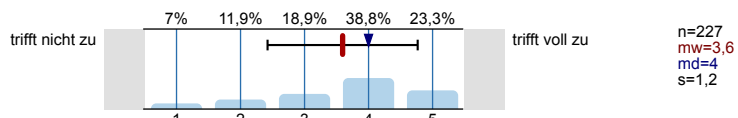


### 6. Persönliche Belange des/der Studierenden

6.1) Ich kam mit klaren und realistischen Zielvorstellungen in den Kurs.



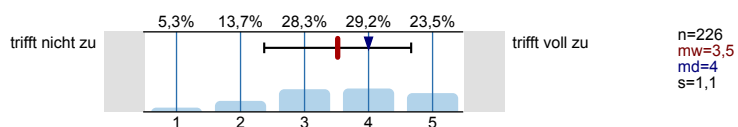
6.2) Ich habe in diesem Kurs Fortschritte gemacht.



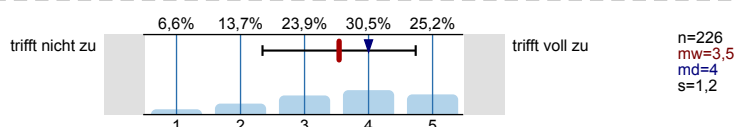
6.3) Durchschnittliche Zeit (pro Woche), die ich in die Vor- und Nachbereitung für diesen Kurs investiert habe (in Minuten)



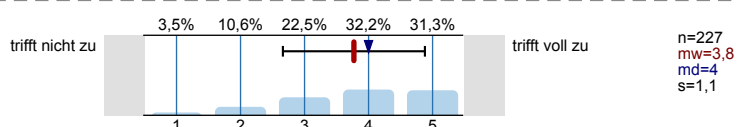
6.4) Ich hatte ausreichend Gelegenheit, mein Hörverständnis zu verbessern.



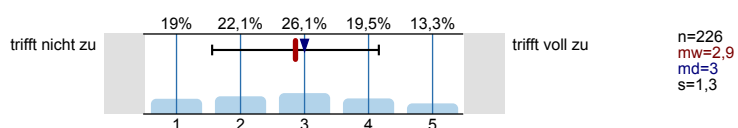
6.5) Ich hatte ausreichend Gelegenheit, mein Leseverständnis zu verbessern.



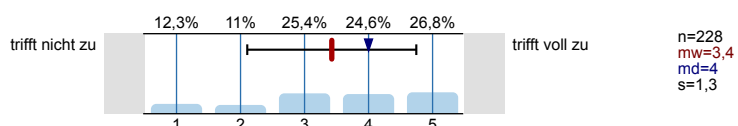
6.6) Ich hatte ausreichend Gelegenheit, meine Sprechfertigkeit zu verbessern.



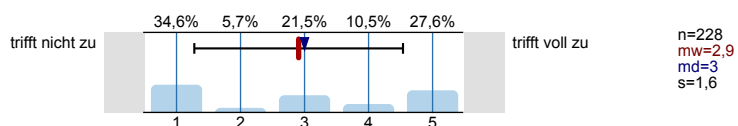
6.7) Ich hatte ausreichend Gelegenheit, meine Schreibfertigkeit zu verbessern.



6.8) Ich habe mehr Interesse / Spaß an der englischen Sprache als zuvor.

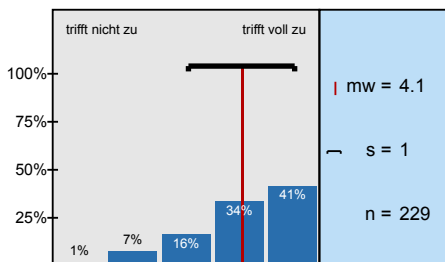


6.9) Ich werde im nächsten Semester einen weiteren Englischkurs am USZ besuchen.

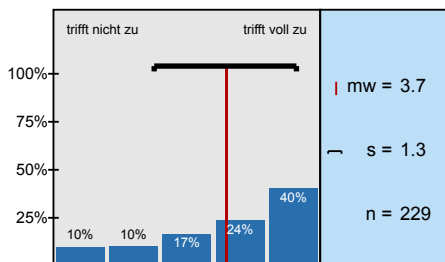


# Histogramme zu den Skalafragen

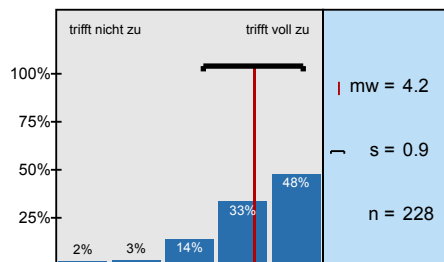
Die Informationen zu den USZ-Englischkursen im Internet waren vollständig und verständlich.



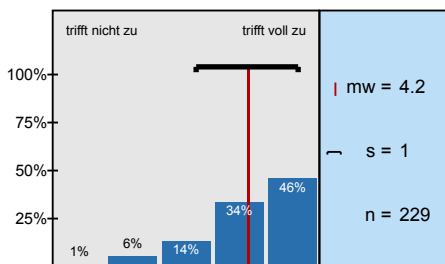
Ich habe mich vor der Anmeldung ausführlich auf der Englischseite des USZ informiert.



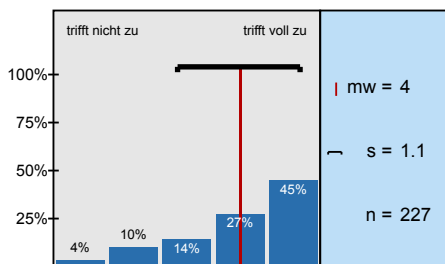
Das Anmeldeverfahren war insgesamt gut organisiert.



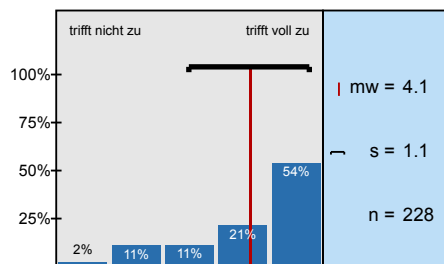
Das Anmeldeverfahren war transparent und verständlich.



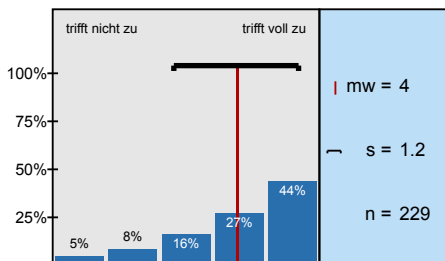
Die Fristen für Einstufung und Einschreibung waren lang genug und gut einzuhalten.



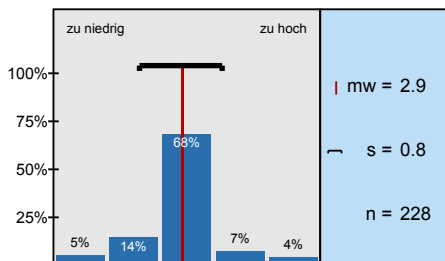
Es standen genügend Termine und Zeiten für die Einstufungsveranstaltung bereit.



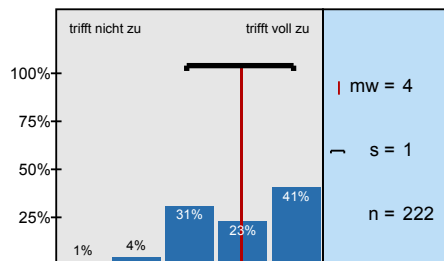
Die Einstufungsveranstaltung ist sinnvoll, um für alle Studierenden die gleichen Eingangsbedingungen zu



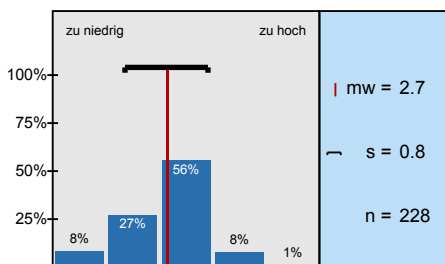
Die Stufe, die die Einstufungsveranstaltung für mich ermittelt hat, ist



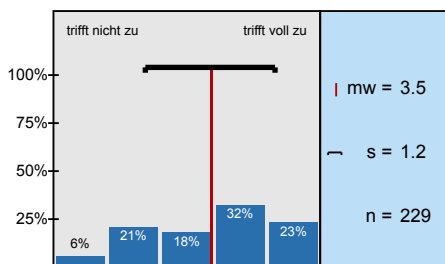
Die Englisch-Koordination war gut erreichbar und hat mir bei meinen Fragen weiter geholfen.



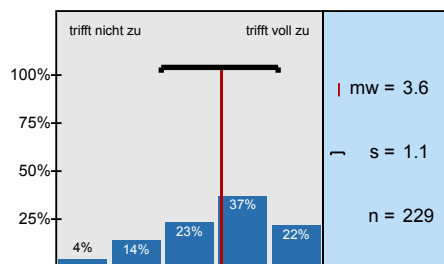
Das Niveau des Kurses war für mich



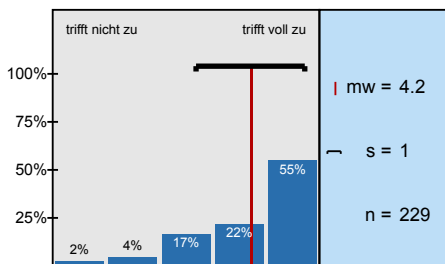
Die Lernziele des Kurses waren gut erkennbar.



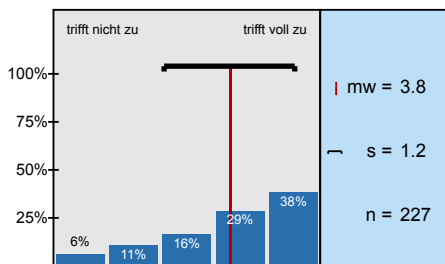
Der Unterricht war klar strukturiert.



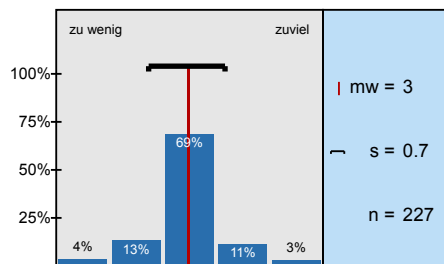
Es herrschte eine angenehme Lernatmosphäre.



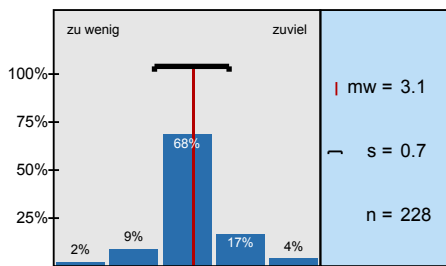
Die Unterrichtsinhalte wurden auf interessante und/oder abwechslungsreiche Weise vermittelt.



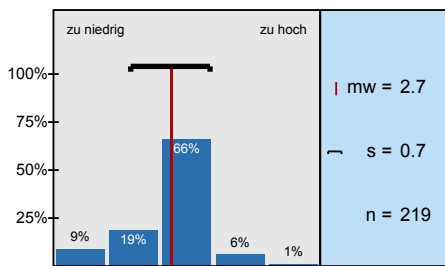
Die Menge der zur Verfügung gestellten Übungsmaterialien war



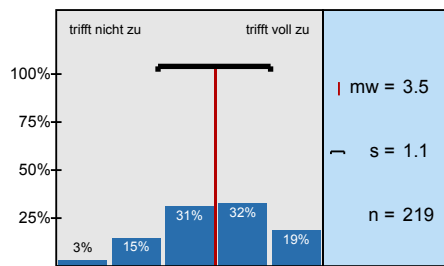
Die Menge an Hausaufgaben war



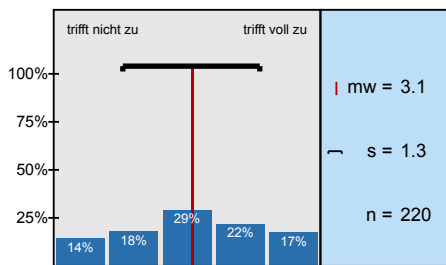
Das Schwierigkeitsniveau des Kursbuchs / der Arbeitsmaterialien war



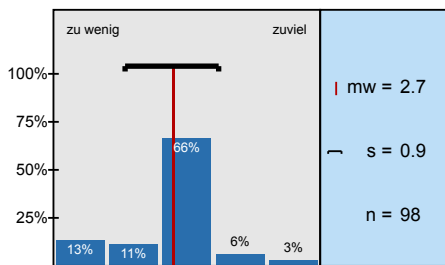
Die Inhalte des Kursbuchs / der Arbeitsmaterialien waren interessant.



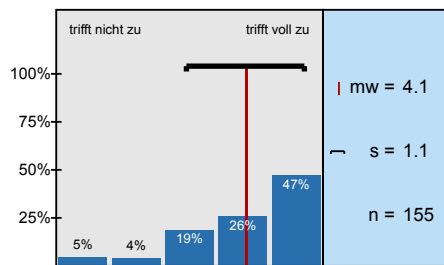
Ich hätte gerne mehr Übungsmaterial in der Zukunft, z.B. in einem Reader zum Kurs.



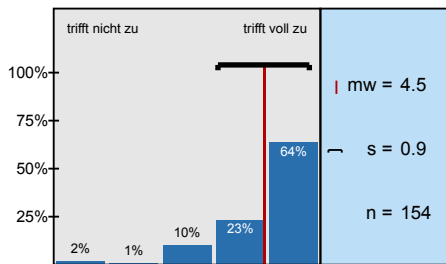
Vier Kapitel des Kursbuchs pro Semester sind



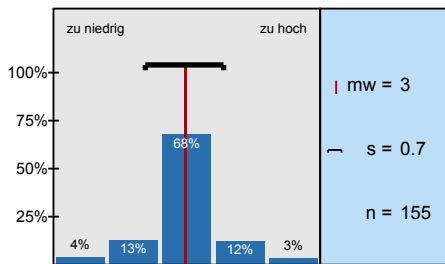
Das Kursmaterial war ausreichend für die Klausurvorbereitung.



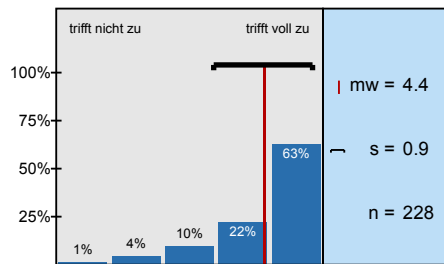
Die Inhalte der Klausur waren deckungsgleich mit den Vorankündigungen der Lehrkraft.



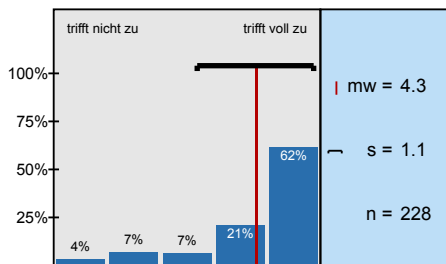
Der Schwierigkeitsgrad der Klausur war



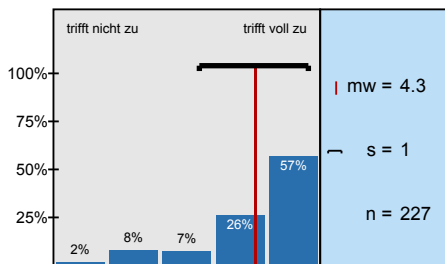
Die Lehrkraft war fachlich kompetent.



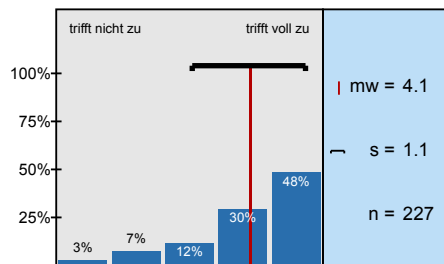
Die Lehrkraft war pädagogisch kompetent, d.h. konnte gut mit den Studierenden umgehen.



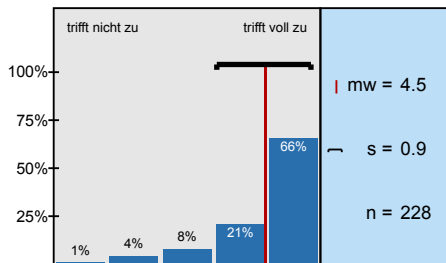
Die Lehrkraft war didaktisch kompetent, d.h. konnte gut erklären.



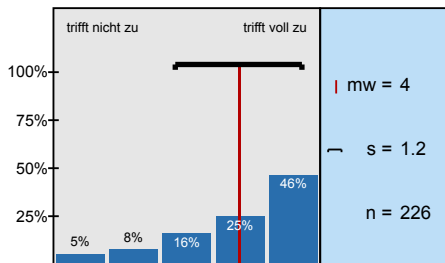
Die Lehrkraft hatte den Unterricht gut vorbereitet.



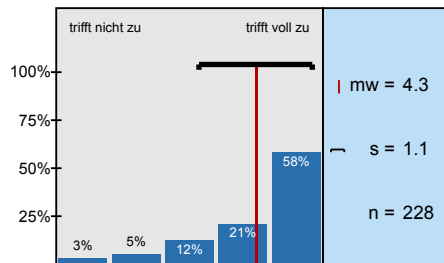
Die Lehrkraft selbst war motiviert.



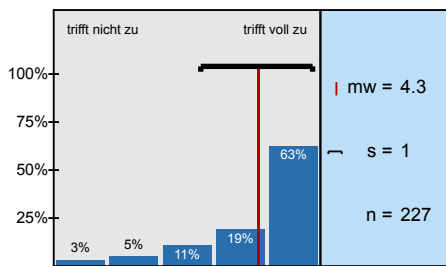
Die Lehrkraft konnte die Studierenden motivieren.



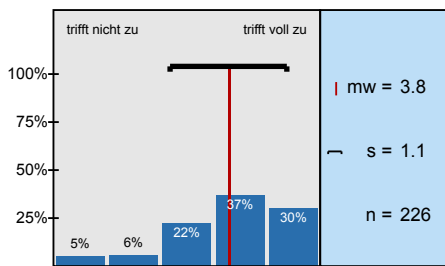
Die Lehrkraft war - soweit möglich - um individuelle Belange der Studierenden bemüht.



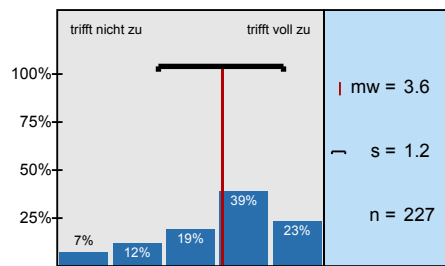
Die Lehrkraft war ansprechbar, kritikfähig und/oder offen für Vorschläge.



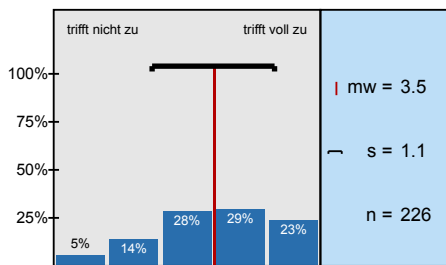
Ich kam mit klaren und realistischen Zielvorstellungen in den Kurs.



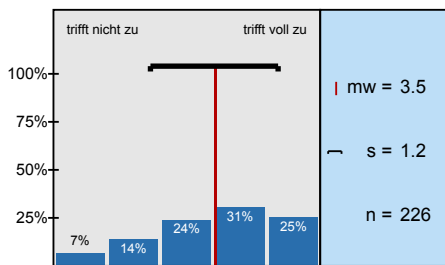
Ich habe in diesem Kurs Fortschritte gemacht.



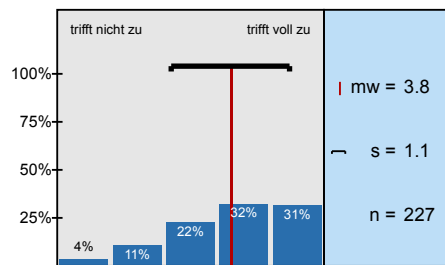
Ich hatte ausreichend Gelegenheit, mein Hörverständnis zu verbessern.



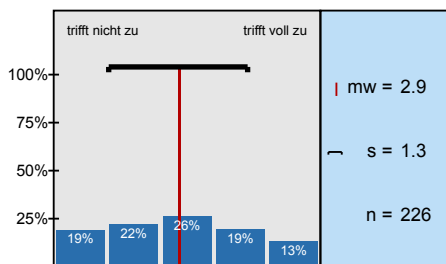
Ich hatte ausreichend Gelegenheit, mein Leseverständnis zu verbessern.



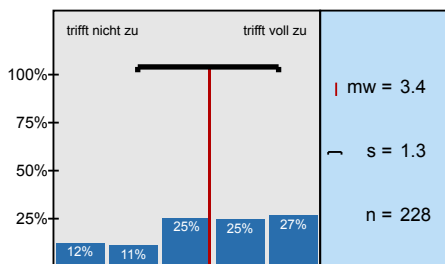
Ich hatte ausreichend Gelegenheit, meine Sprechfertigkeit zu verbessern.



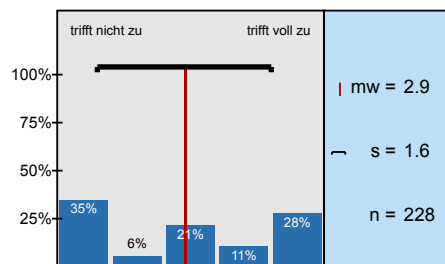
Ich hatte ausreichend Gelegenheit, meine Schreibfertigkeit zu verbessern.



Ich habe mehr Interesse / Spaß an der englischen Sprache als zuvor.



Ich werde im nächsten Semester einen weiteren Englischkurs am USZ besuchen.

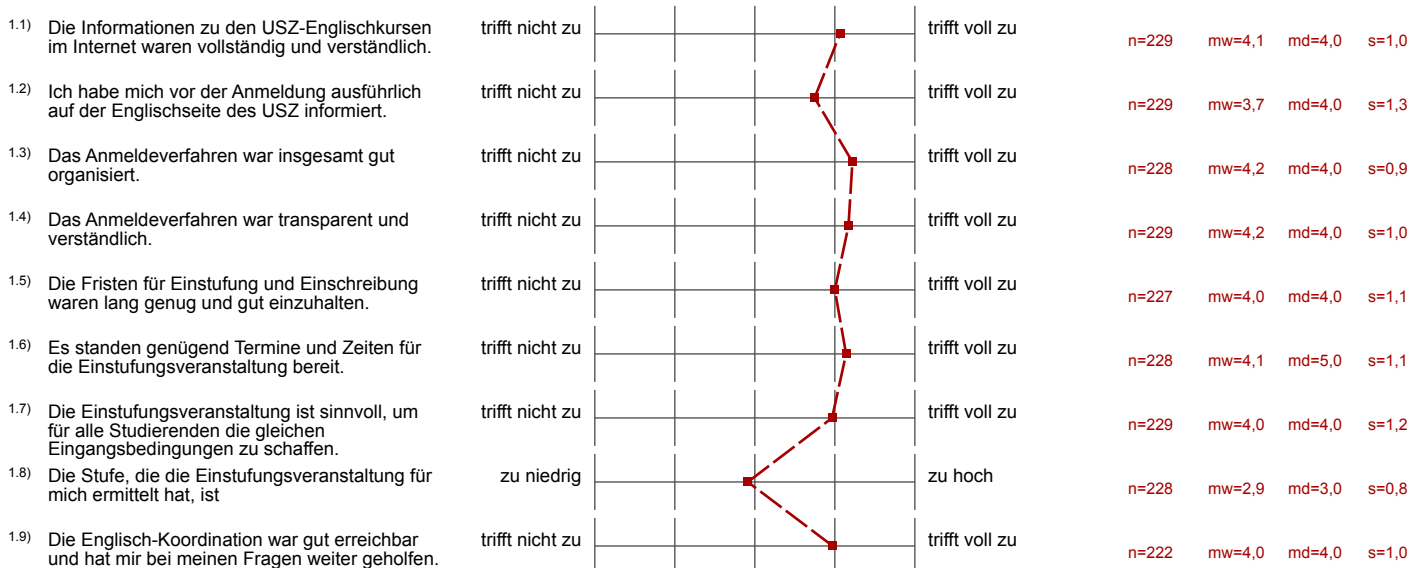


# Profillinie

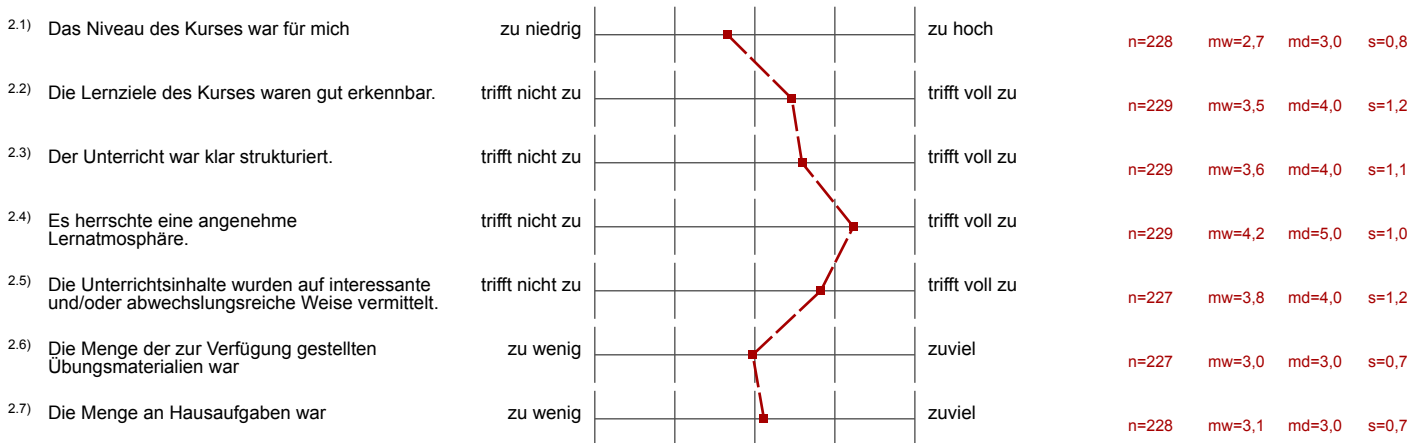
Zusammenstellung: Sprachenzentrum - Sommersemester 11

Verwendete Werte in der Profillinie: Mittelwert

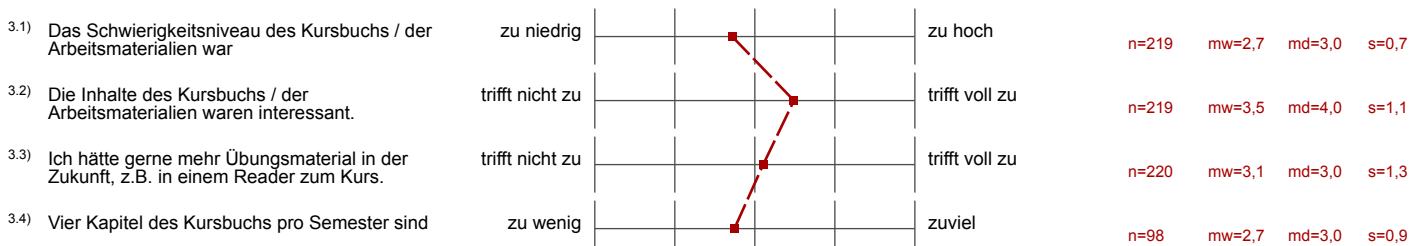
## 1. Anmeldung, Einstufung und Einschreibung



## 2. Unterricht und Inhalte

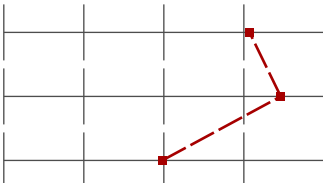




## 3. Kursbuch und Arbeitsmaterialien








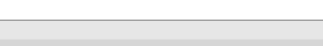












### 4. Abschlussklausur

4.1) Das Kursmaterial war ausreichend für die Klausurvorbereitung.	trifft nicht zu		trifft voll zu	n=155	mw=4,1	md=4,0	s=1,1
4.2) Die Inhalte der Klausur waren deckungsgleich mit den Vorankündigungen der Lehrkraft.	trifft nicht zu		trifft voll zu	n=154	mw=4,5	md=5,0	s=0,9
4.3) Der Schwierigkeitsgrad der Klausur war	zu niedrig		zu hoch	n=155	mw=3,0	md=3,0	s=0,7

### 5. Lehrkraft

5.1) Die Lehrkraft war fachlich kompetent.	trifft nicht zu		trifft voll zu	n=228	mw=4,4	md=5,0	s=0,9
5.2) Die Lehrkraft war pädagogisch kompetent, d.h. konnte gut mit den Studierenden umgehen.	trifft nicht zu		trifft voll zu	n=228	mw=4,3	md=5,0	s=1,1
5.3) Die Lehrkraft war didaktisch kompetent, d.h. konnte gut erklären.	trifft nicht zu		trifft voll zu	n=227	mw=4,3	md=5,0	s=1,0
5.4) Die Lehrkraft hatte den Unterricht gut vorbereitet.	trifft nicht zu		trifft voll zu	n=227	mw=4,1	md=4,0	s=1,1
5.5) Die Lehrkraft selbst war motiviert.	trifft nicht zu		trifft voll zu	n=228	mw=4,5	md=5,0	s=0,9
5.6) Die Lehrkraft konnte die Studierenden motivieren.	trifft nicht zu		trifft voll zu	n=226	mw=4,0	md=4,0	s=1,2
5.7) Die Lehrkraft war - soweit möglich - um individuelle Belange der Studierenden bemüht.	trifft nicht zu		trifft voll zu	n=228	mw=4,3	md=5,0	s=1,1
5.8) Die Lehrkraft war ansprechbar, kritikfähig und/oder offen für Vorschläge.	trifft nicht zu		trifft voll zu	n=227	mw=4,3	md=5,0	s=1,0

### 6. Persönliche Belange des/der Studierenden

6.1) Ich kam mit klaren und realistischen Zielvorstellungen in den Kurs.	trifft nicht zu		trifft voll zu	n=226	mw=3,8	md=4,0	s=1,1
6.2) Ich habe in diesem Kurs Fortschritte gemacht.	trifft nicht zu		trifft voll zu	n=227	mw=3,6	md=4,0	s=1,2
6.4) Ich hatte ausreichend Gelegenheit, mein Hörverständnis zu verbessern.	trifft nicht zu		trifft voll zu	n=226	mw=3,5	md=4,0	s=1,1
6.5) Ich hatte ausreichend Gelegenheit, mein Leseverständnis zu verbessern.	trifft nicht zu		trifft voll zu	n=226	mw=3,5	md=4,0	s=1,2
6.6) Ich hatte ausreichend Gelegenheit, meine Sprechfertigkeit zu verbessern.	trifft nicht zu		trifft voll zu	n=227	mw=3,8	md=4,0	s=1,1
6.7) Ich hatte ausreichend Gelegenheit, meine Schreibfertigkeit zu verbessern.	trifft nicht zu		trifft voll zu	n=226	mw=2,9	md=3,0	s=1,3
6.8) Ich habe mehr Interesse / Spaß an der englischen Sprache als zuvor.	trifft nicht zu		trifft voll zu	n=228	mw=3,4	md=4,0	s=1,3
6.9) Ich werde im nächsten Semester einen weiteren Englischkurs am USZ besuchen.	trifft nicht zu		trifft voll zu	n=228	mw=2,9	md=3,0	s=1,6