

KUBUS - Sommersemester 16

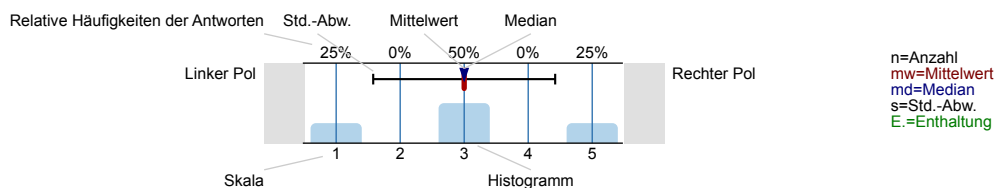
Erfasste Fragebögen = 307



Auswertungsteil der geschlossenen Fragen

Legende

Frage-
text



1. KUBUS

Liebe KUBUS-Teilnehmerinnen und Teilnehmer,

wir hoffen, dass Ihnen der Besuch des KUBUS-Workshops gefallen hat. Mit Ihrer Hilfe möchten wir die Qualität des KUBUS-Programms stetig weiter entwickeln und bitten Sie deshalb, diesen Fragebogen auszufüllen. Ihre Anregungen und Kritik sind uns wichtig und helfen bei der zukünftigen Programmgestaltung. Selbstverständlich erfolgt die Erfassung und Auswertung Ihrer Daten anonym. Vielen Dank für Ihre Unterstützung!

Ihr KUBUS-Team

2. Angaben zur Person

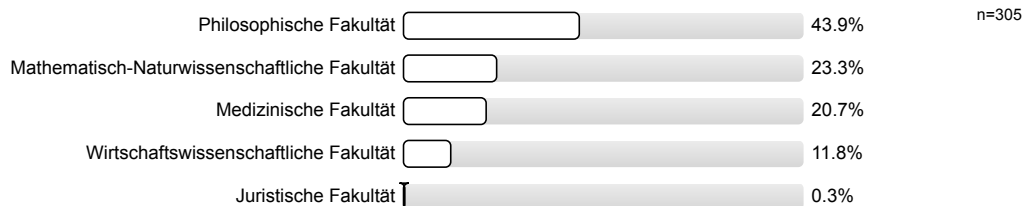
2.1) 1. Geschlecht:



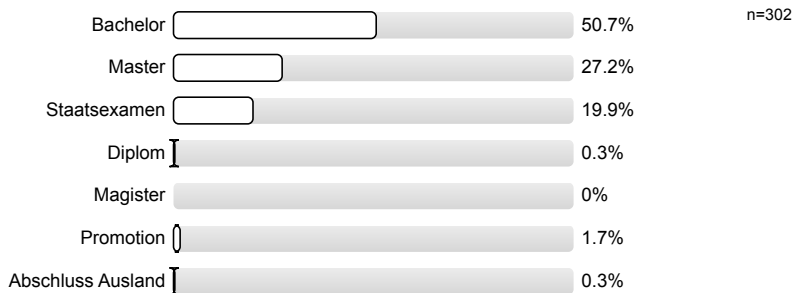
2.2) 2. Meine Muttersprache ist Deutsch:



2.3) 3. Ich studiere an folgender Fakultät:

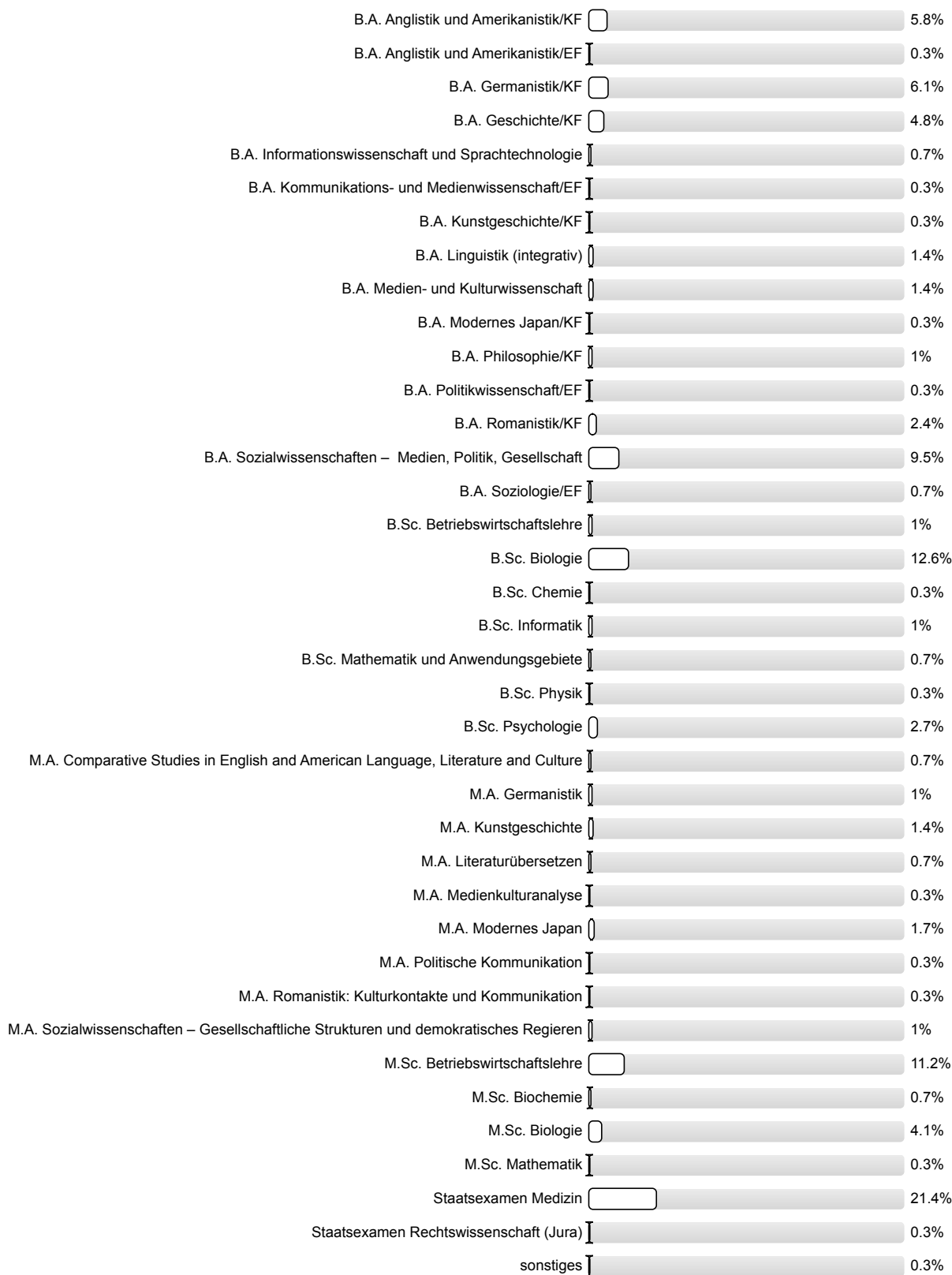


2.4) 4. Ich habe folgendes Abschlussziel:

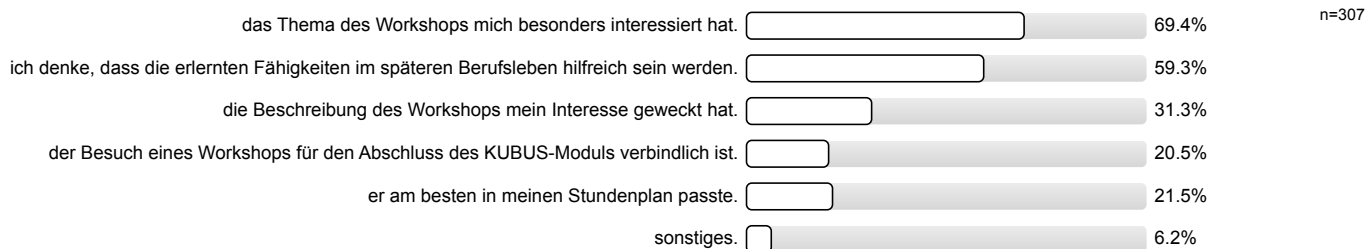


2.5) 5. Welchen Studiengang belegen Sie?

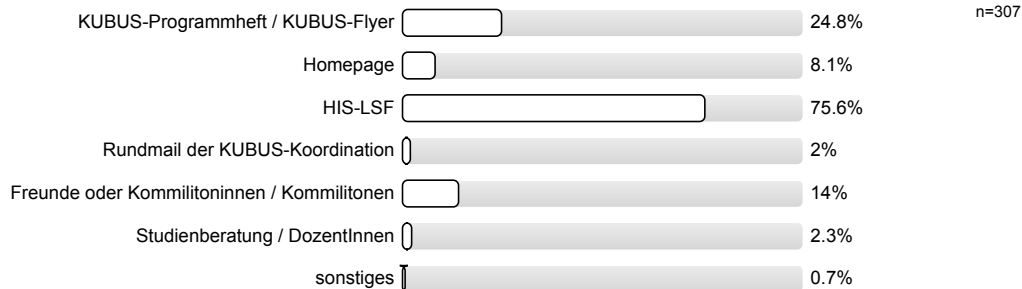
n=294



2.7) 7. Ich habe mich für diesen Workshop entschieden, weil ... (Mehrfachnennungen möglich)

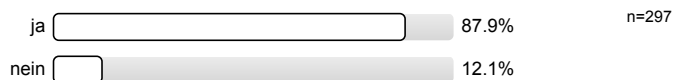


2.8) 8. Ich wurde auf diesen Workshop aufmerksam durch: (Mehrfachnennungen möglich)



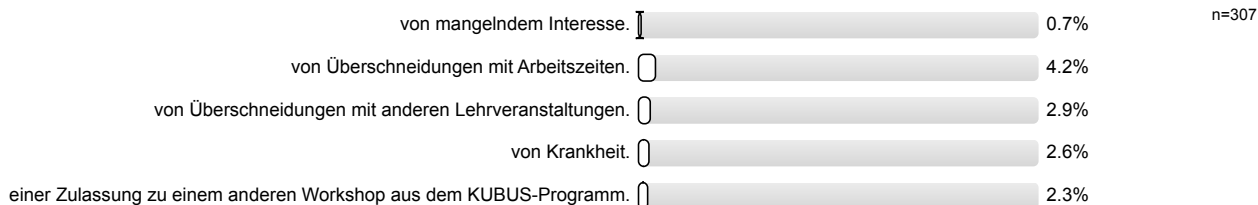
3. Nichtteilnahme

3.1) 9. Ich habe am Workshop teilgenommen.



Wenn Sie am Workshop teilgenommen haben, fahren Sie bitte direkt mit dem Abschnitt „Konzeption, Umsetzung“ fort.

3.2) 10. Ich konnte am Workshop nicht teilnehmen, aufgrund ...



3.4) 12. Ich habe vergessen, mich im HIS-LSF vom Workshop abzumelden.



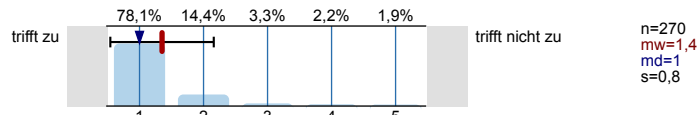
3.5) 13. Ich plane im nächsten Semester wieder einen Workshop zu besuchen.



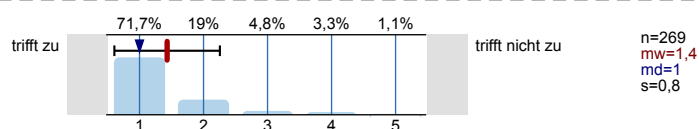
Für Nichtteilnehmer am Workshop endet die Online-Evaluation hier. Wir danken für Ihre Unterstützung!

4. Konzeption, Umsetzung

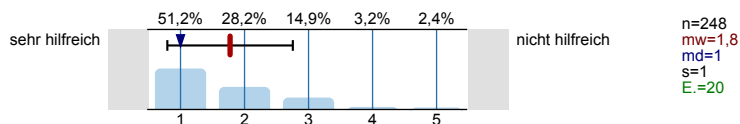
4.1) 14. Die Dozentin / der Dozent war gut vorbereitet.



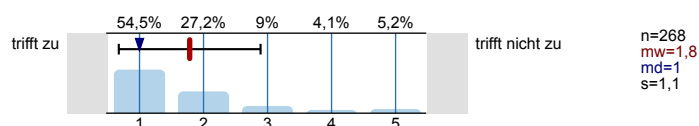
4.2) 15. Die Dozentin / der Dozent zeigte Interesse am Lernerfolg der Studierenden.



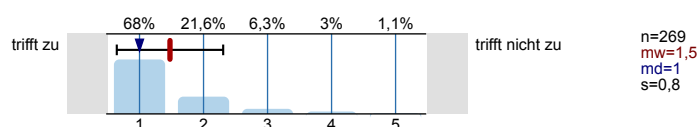
4.3) 16. Die ausgegebenen Materialien / Unterlagen waren hilfreich.



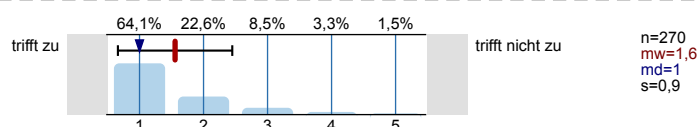
4.4) 17. Ich bin mit dem Medieneinsatz während des Workshops zufrieden (Beamer, Overheadprojektor, Kamera etc.).



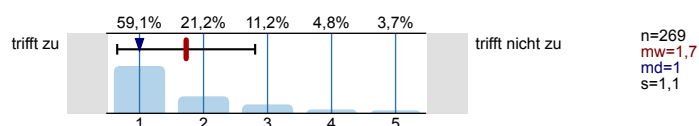
4.5) 18. Der Workshop passte terminlich gut in meine Semesterplanung.



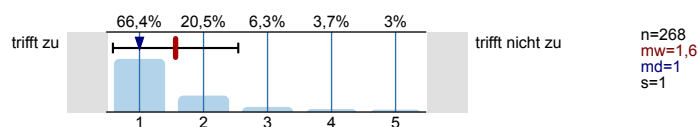
4.6) 19. Die Dozentin / der Dozent hat die Ziele und den Aufbau des Workshops eingangs gut erläutert.



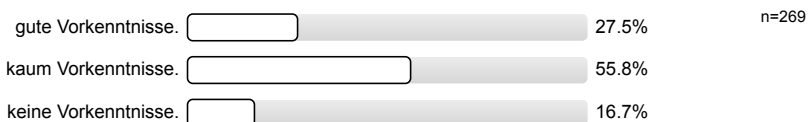
4.7) 20. Das Arbeitstempo im Workshop war für mich genau richtig.



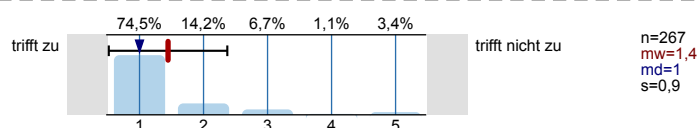
4.8) 21. Das Verhältnis von praktischen und theoretischen Inhalten war angemessen.



4.9) 22. Ich verfügte zum Thema des Workshops bereits über ...

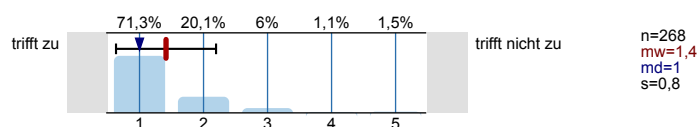


4.10) 23. Vorkenntnisse zum Thema des Workshops sind nicht notwendig, um dem Lehrinhalt folgen zu können.

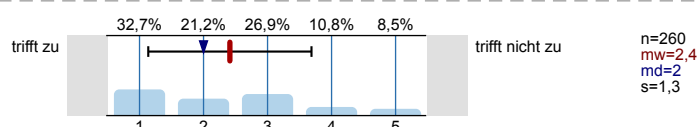


5. Betreuung, Raumbedingungen

5.1) 24. Die Raumgröße und Raumausstattung waren aus meiner Sicht angemessen.

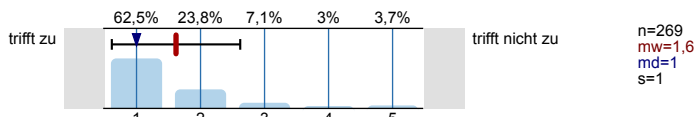


5.2) 25. Das KUBUS-Sprechstundenangebot ist für mich ausreichend.

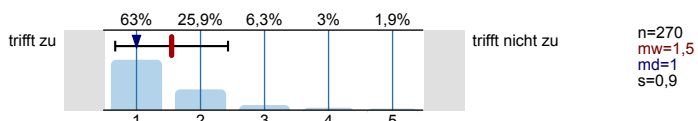


6. Gesamtbewertung

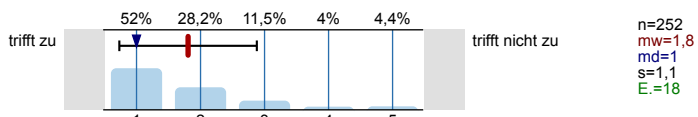
6.1) 26. Der Workshop hat mir insgesamt gut gefallen.



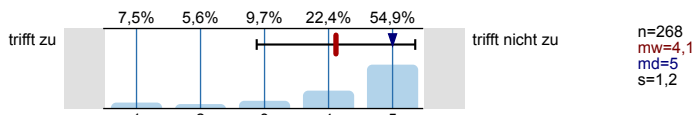
6.3) 28. Ich habe durch den Besuch des Workshops Neues dazu gelernt.



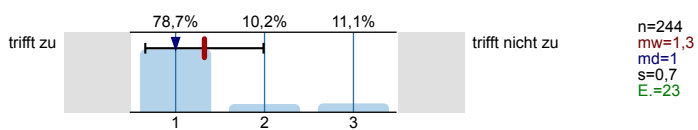
6.4) 29. Die im Workshop erlangten Kenntnisse und Fähigkeiten werden für mein späteres Berufsleben nützlich sein.



6.5) 30. Den Besuch dieses Workshops halte ich im Rahmen meines Studiums für nicht sinnvoll.



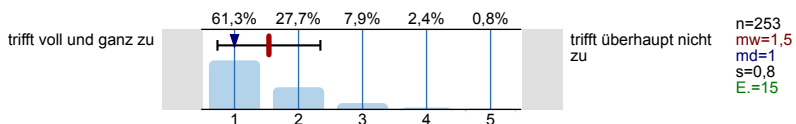
6.6) 31. Ich würde einen weiteren Workshop dieser Dozentin / dieses Dozenten besuchen.



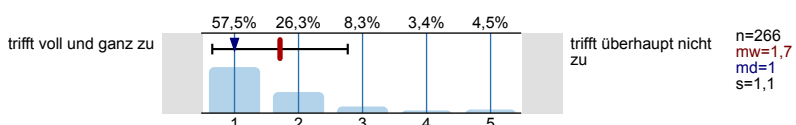
6.7) 32. Auf einer Notenskala von 1-5 würde ich den Workshop insgesamt mit folgender Note bewerten (1 als beste und 5 als schlechteste Note):



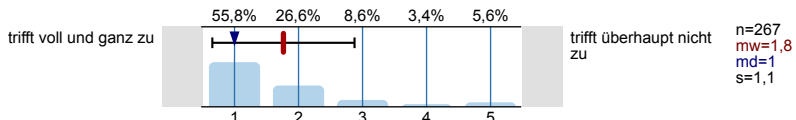
6.8) 33. Ich werde meinen Kommilitoninnen und Kommilitonen den Besuch einer KUBUS-Veranstaltung empfehlen.



6.9) 34. Der Besuch der Veranstaltung hat sich für mich gelohnt.



6.10) 35. Meine Erwartungen an die Veranstaltung wurden erfüllt.

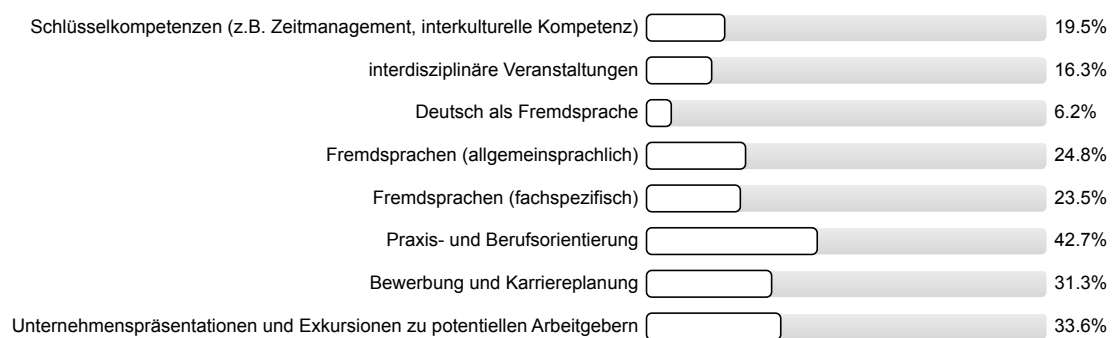


Die von Ihnen besuchte Veranstaltung ist Teil des Angebots der Studierendenakademie, zu der die Abteilungen Zentrum Studium Universale, Studiengemeinschaft Deutsch als Fremdsprache, Sprachenzentrum, KUBUS (Praxis- und Berufsorientierung) und Career Service gehören.

6.12) 37. Deckt die Studierendenakademie mit ihrem Programm Ihren Bedarf an Schlüsselkompetenzen und über Ihr Fach hinausgehenden Angeboten ab?



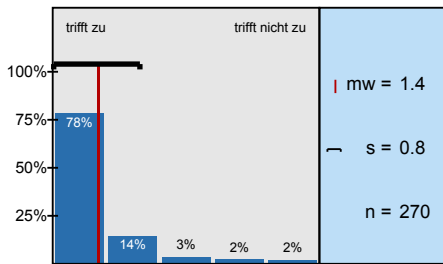
6.13) 38. Für welche Bereiche würden Sie sich einen Ausbau des Studierendenakademie-Angebots wünschen?



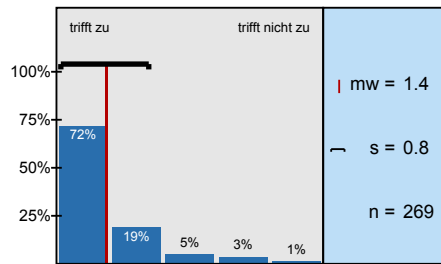
Vielen Dank für Ihre Unterstützung!

Histogramme zu den Skalafragen

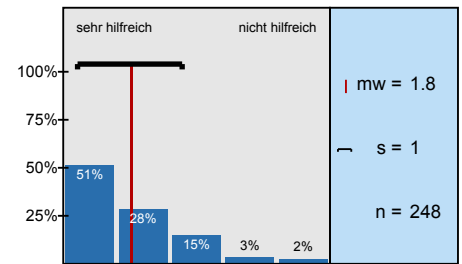
14. Die Dozentin / der Dozent war gut vorbereitet.



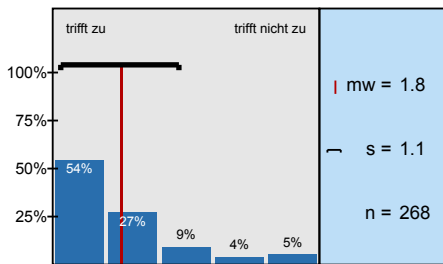
15. Die Dozentin / der Dozent zeigte Interesse am Lernerfolg der Studierenden.



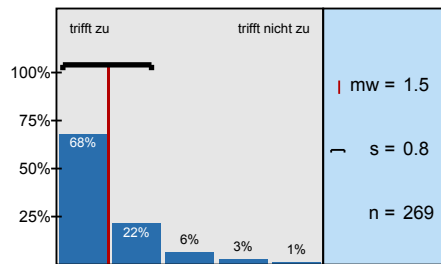
16. Die ausgegebenen Materialien / Unterlagen waren hilfreich.



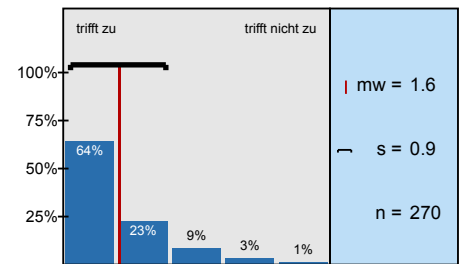
17. Ich bin mit dem Medieneinsatz während des Workshops zufrieden (Beamer, Overheadprojektor,



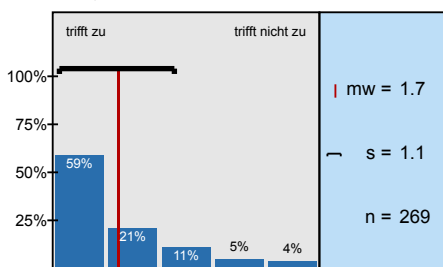
18. Der Workshop passte terminlich gut in meine Semesterplanung.



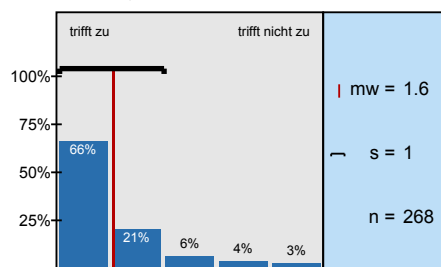
19. Die Dozentin / der Dozent hat die Ziele und den Aufbau des Workshops eingangs gut erläutert.



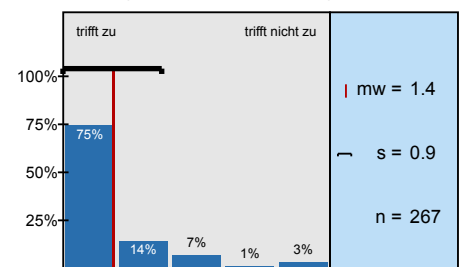
20. Das Arbeitstempo im Workshop war für mich genau richtig.



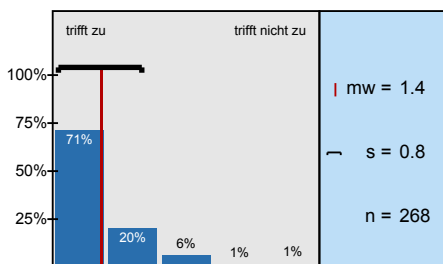
21. Das Verhältnis von praktischen und theoretischen Inhalten war angemessen.



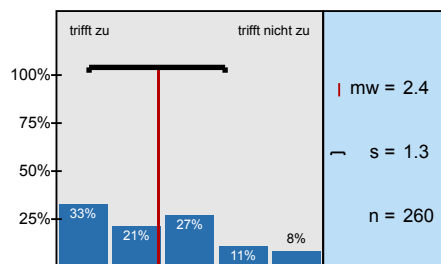
23. Vorkenntnisse zum Thema des Workshops sind nicht notwendig, um dem Lehrinhalt folgen zu



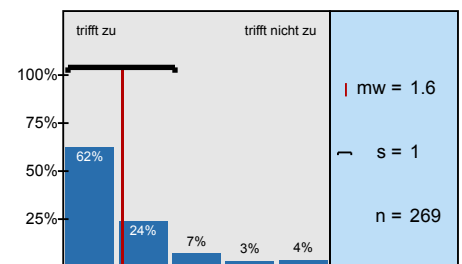
24. Die Raumgröße und Raumausstattung waren aus meiner Sicht angemessen.



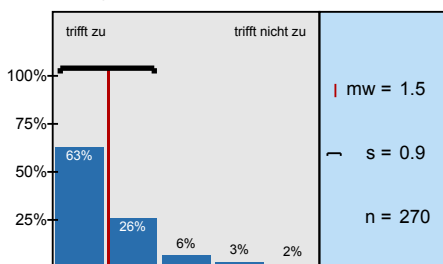
25. Das KUBUS-Sprechstundenangebot ist für mich ausreichend.



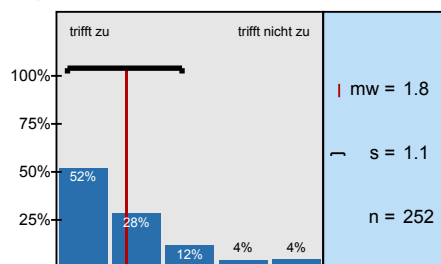
26. Der Workshop hat mir insgesamt gut gefallen.



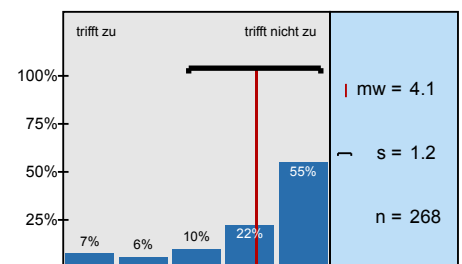
28. Ich habe durch den Besuch des Workshops Neues dazu gelernt.



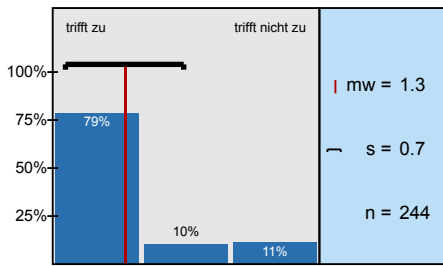
29. Die im Workshop erlangten Kenntnisse und Fähigkeiten werden für mein späteres Berufsleben



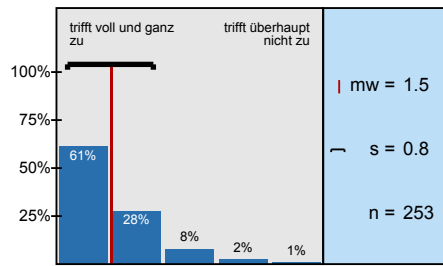
30. Den Besuch dieses Workshops halte ich im Rahmen meines Studiums für nicht sinnvoll.



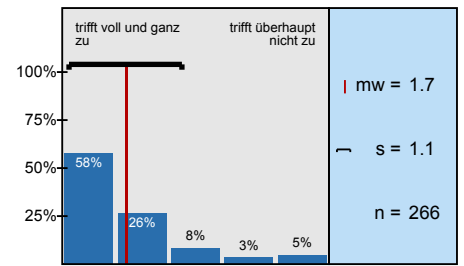
31. Ich würde einen weiteren Workshop dieser Dozentin / dieses Dozenten besuchen.



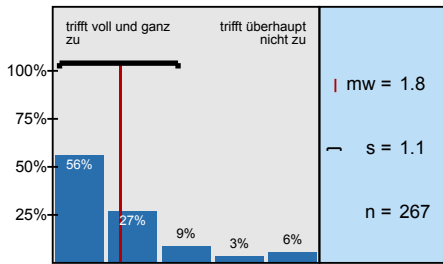
33. Ich werde meinen Kommilitoninnen und Kommilitonen den Besuch einer KUBUS-



34. Der Besuch der Veranstaltung hat sich für mich gelohnt.



35. Meine Erwartungen an die Veranstaltung wurden erfüllt.



Profillinie

Zusammenstellung: KUBUS - Sommersemester 16

Verwendete Werte in der Profillinie: Mittelwert

4. Konzeption, Umsetzung

4.1)	14. Die Dozentin / der Dozent war gut vorbereitet.	trifft zu		trifft nicht zu	n=270	mw=1,4	md=1,0	s=0,8
4.2)	15. Die Dozentin / der Dozent zeigte Interesse am Lernerfolg der Studierenden.	trifft zu		trifft nicht zu	n=269	mw=1,4	md=1,0	s=0,8
4.3)	16. Die ausgegebenen Materialien / Unterlagen waren hilfreich.	sehr hilfreich		nicht hilfreich	n=248	mw=1,8	md=1,0	s=1,0
4.4)	17. Ich bin mit dem Medieneinsatz während des Workshops zufrieden (Beamer, Overheadprojektor, Kamera etc.).	trifft zu		trifft nicht zu	n=268	mw=1,8	md=1,0	s=1,1
4.5)	18. Der Workshop passte terminlich gut in meine Semesterplanung.	trifft zu		trifft nicht zu	n=269	mw=1,5	md=1,0	s=0,8
4.6)	19. Die Dozentin / der Dozent hat die Ziele und den Aufbau des Workshops eingangs gut erläutert.	trifft zu		trifft nicht zu	n=270	mw=1,6	md=1,0	s=0,9
4.7)	20. Das Arbeitstempo im Workshop war für mich genau richtig.	trifft zu		trifft nicht zu	n=269	mw=1,7	md=1,0	s=1,1
4.8)	21. Das Verhältnis von praktischen und theoretischen Inhalten war angemessen.	trifft zu		trifft nicht zu	n=268	mw=1,6	md=1,0	s=1,0
4.10)	23. Vorkenntnisse zum Thema des Workshops sind nicht notwendig, um dem Lehrinhalt folgen zu können.	trifft zu		trifft nicht zu	n=267	mw=1,4	md=1,0	s=0,9

5. Betreuung, Raumbedingungen

5.1)	24. Die Raumgröße und Raumausstattung waren aus meiner Sicht angemessen.	trifft zu		trifft nicht zu	n=268	mw=1,4	md=1,0	s=0,8
5.2)	25. Das KUBUS-Sprechstundenangebot ist für mich ausreichend.	trifft zu		trifft nicht zu	n=260	mw=2,4	md=2,0	s=1,3

6. Gesamtbewertung

6.1)	26. Der Workshop hat mir insgesamt gut gefallen.	trifft zu		trifft nicht zu	n=269	mw=1,6	md=1,0	s=1,0
6.3)	28. Ich habe durch den Besuch des Workshops Neues dazu gelernt.	trifft zu		trifft nicht zu	n=270	mw=1,5	md=1,0	s=0,9
6.4)	29. Die im Workshop erlangten Kenntnisse und Fähigkeiten werden für mein späteres Berufsleben nützlich sein.	trifft zu		trifft nicht zu	n=252	mw=1,8	md=1,0	s=1,1
6.5)	30. Den Besuch dieses Workshops halte ich im Rahmen meines Studiums für nicht sinnvoll.	trifft zu		trifft nicht zu	n=268	mw=4,1	md=5,0	s=1,2
6.6)	31. Ich würde einen weiteren Workshop dieser Dozentin / dieses Dozenten besuchen.	trifft zu		trifft nicht zu	n=244	mw=1,3	md=1,0	s=0,7
6.8)	33. Ich werde meinen Kommilitoninnen und Kommilitonen den Besuch einer KUBUS-Veranstaltung empfehlen.	trifft voll und ganz zu		trifft überhaupt nicht zu	n=253	mw=1,5	md=1,0	s=0,8
6.9)	34. Der Besuch der Veranstaltung hat sich für mich gelohnt.	trifft voll und ganz zu		trifft überhaupt nicht zu	n=266	mw=1,7	md=1,0	s=1,1
6.10)	35. Meine Erwartungen an die Veranstaltung wurden erfüllt.	trifft voll und ganz zu		trifft überhaupt nicht zu	n=267	mw=1,8	md=1,0	s=1,1