

# Deutsch als Fremdsprache - Sommersemester 16

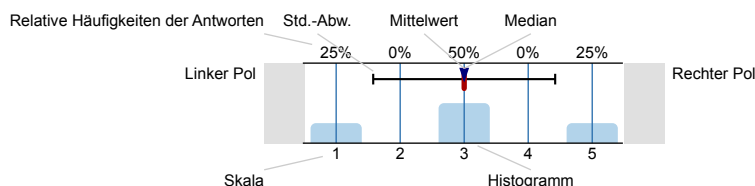
Erfasste Fragebögen = 413



## Auswertungsteil der geschlossenen Fragen

### Legende

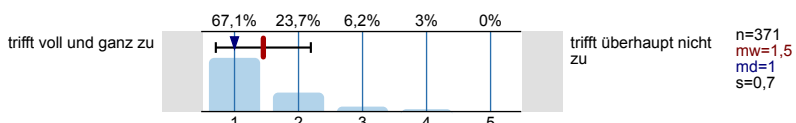
Fragestext



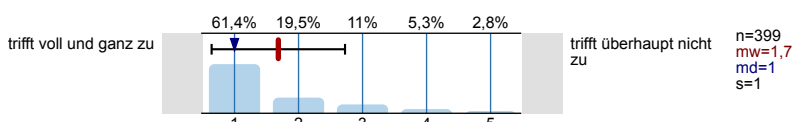
n=Anzahl  
mw=Mittelwert  
md=Median  
s=Std.-Abw.  
E.=Enthaltung

### 1. Kurs

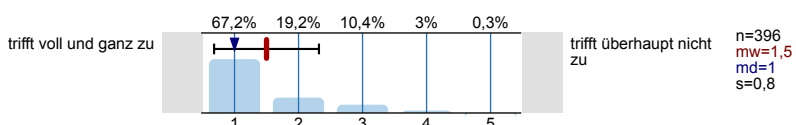
1.1) Das Kursniveau ist für mich richtig



1.2) Die Kurszeiten sind für mich passend

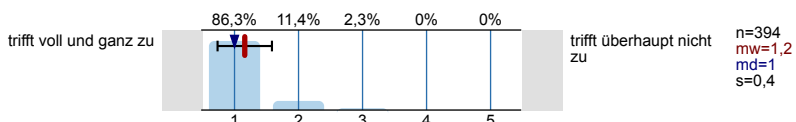


1.3) Die Kursräume sind gut ausgestattet (Tische, Stühle, Technik etc.)

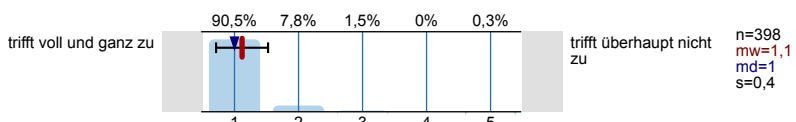


### 2. Dozent

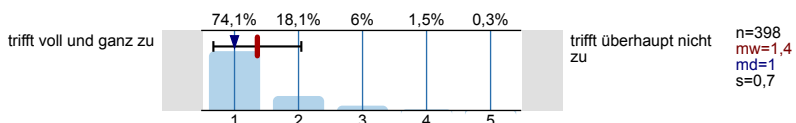
2.1) Der/die Dozent/in ist gut vorbereitet



2.2) Der/die Dozent/in ist fachlich kompetent

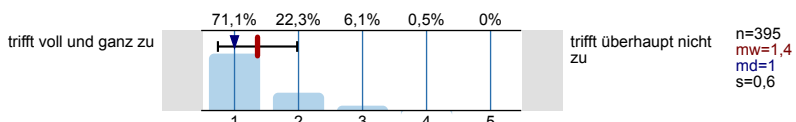


2.3) Der/die Dozent/in motiviert mich

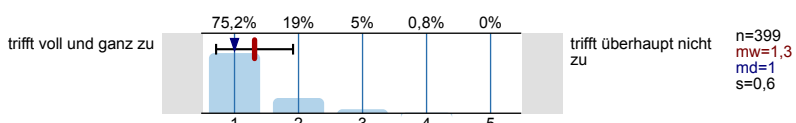


### 3. Bewertung der Veranstaltung

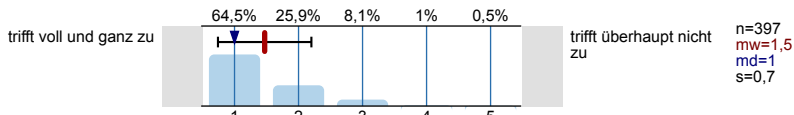
3.1) Ziele und Aufbau des Kurses sind transparent



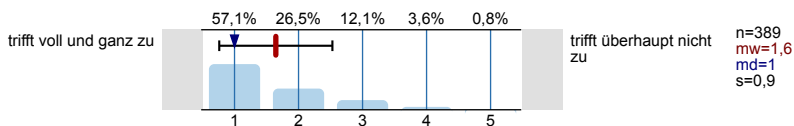
3.2) Im Kurs herrscht eine gute Atmosphäre



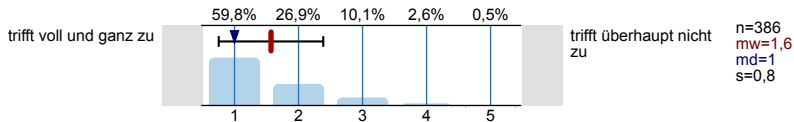
3.3) Das Tempo im Kurs ist angemessen



3.4) Das Kursmaterial (Lehrbuch) ist interessant

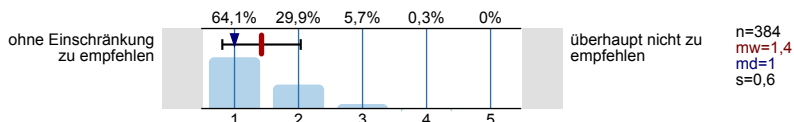


3.5) Ich lerne viel im Kurs



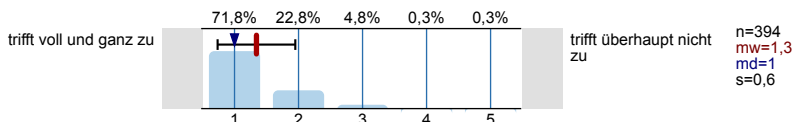
4. Gesamtbeurteilung des Kurses

4.1) Meine Gesamtbeurteilung des Kurses

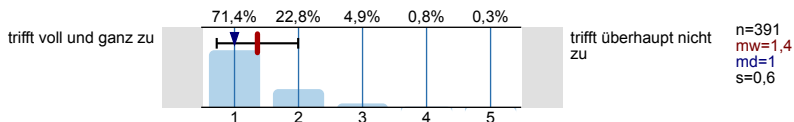


6. Gesamtbeurteilung/Allgemeine Fragen

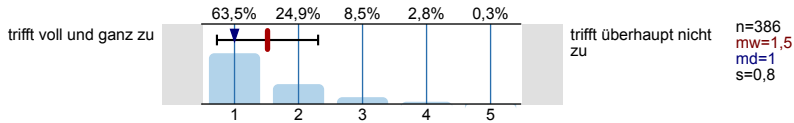
6.1) Ich würde die Veranstaltung anderen Studierenden empfehlen



6.2) Der Besuch der Veranstaltung hat sich für mich gelohnt

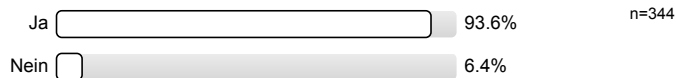


6.3) Meine Erwartungen an die Veranstaltung wurden erfüllt



Die von Ihnen besuchte Veranstaltung ist Teil des Angebots der Studierendenakademie, zu der die Abteilungen Zentrum Studium Universale, Studienggebiet Deutsch als Fremdsprache, Sprachenzentrum, KUBUS (Praxis- und Berufsorientierung) und Career Service gehören.

6.4) Deckt die Studierendenakademie mit ihrem Programm Ihren Bedarf an Schlüsselkompetenzen und über Ihr Fach hinausgehenden Angeboten ab?

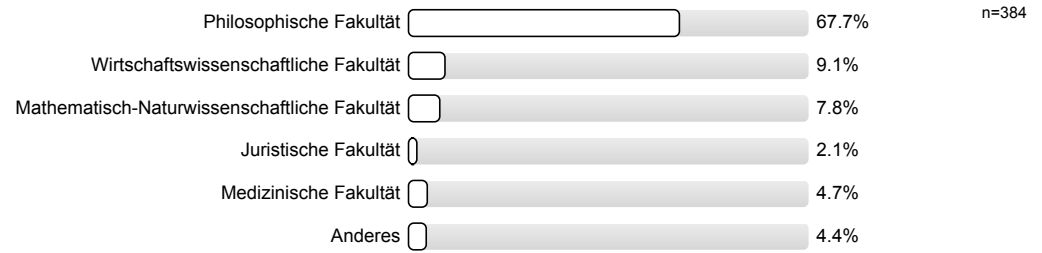


6.5) Für welche Bereiche würden Sie sich einen Ausbau des Studierendenakademie-Angebots wünschen?

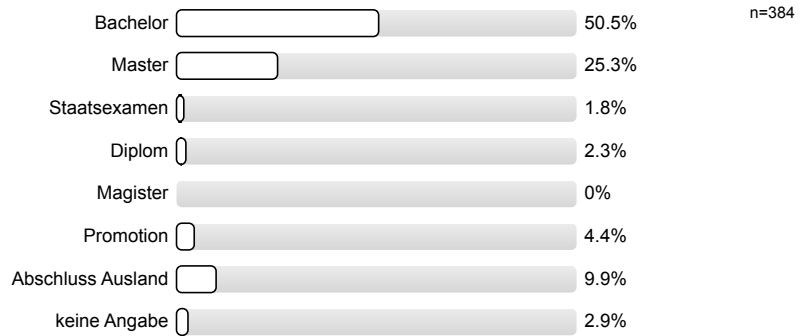


## 7. Angaben zur Person

7.1) An welcher Fakultät studieren Sie?

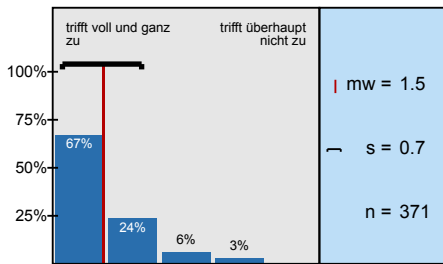


7.2) Ihr Abschlussziel

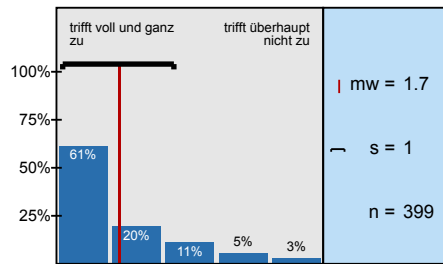


# Histogramme zu den Skalafragen

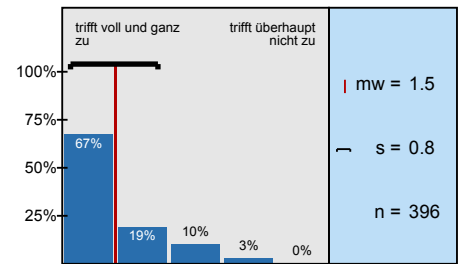
Das Kursniveau ist für mich richtig



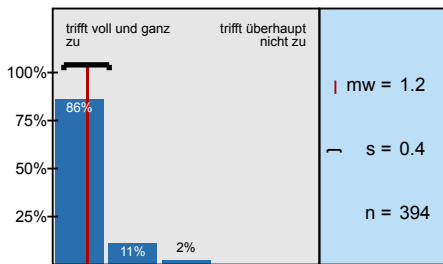
Die Kurszeiten sind für mich passend



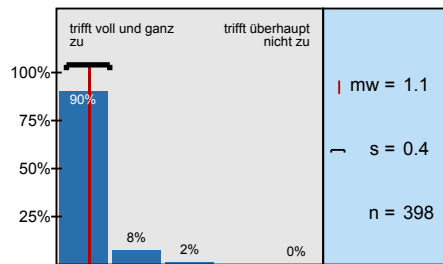
Die Kursräume sind gut ausgestattet (Tische, Stühle, Technik etc.)



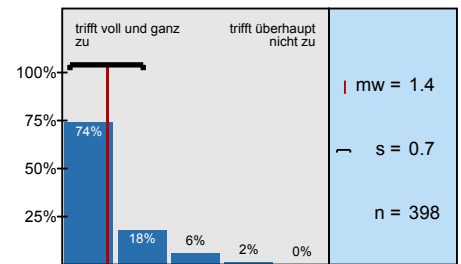
Der/die Dozent/in ist gut vorbereitet



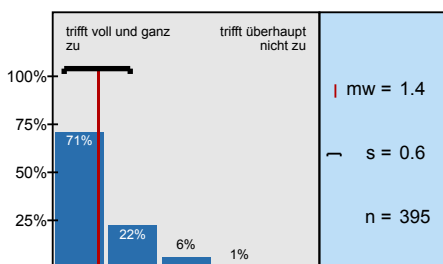
Der/die Dozent/in ist fachlich kompetent



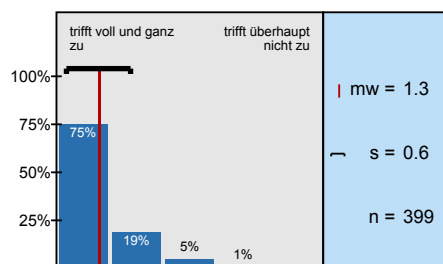
Der/die Dozent/in motiviert mich



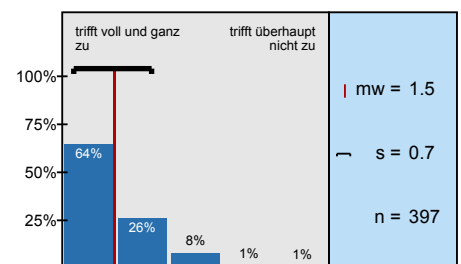
Ziele und Aufbau des Kurses sind transparent



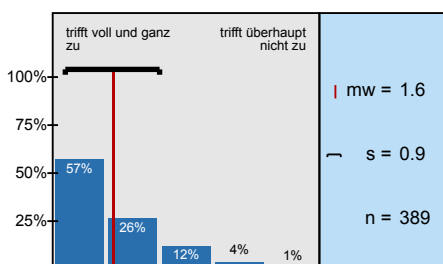
Im Kurs herrscht eine gute Atmosphäre



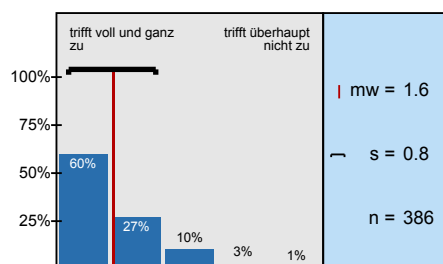
Das Tempo im Kurs ist angemessen



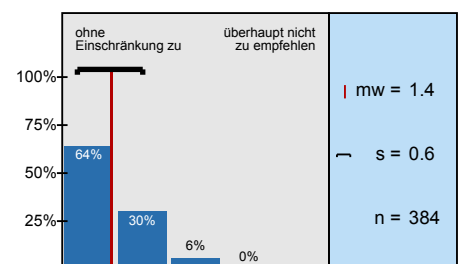
Das Kursmaterial (Lehrbuch) ist interessant



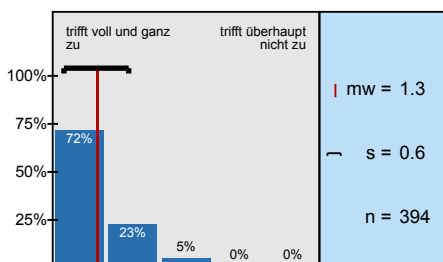
Ich lerne viel im Kurs



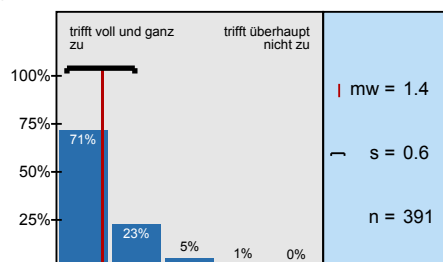
Meine Gesamtbeurteilung des Kurses



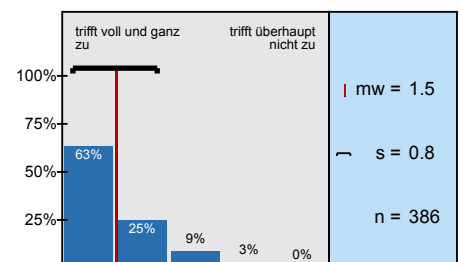
Ich würde die Veranstaltung anderen Studierenden empfehlen



Der Besuch der Veranstaltung hat sich für mich gelohnt



Meine Erwartungen an die Veranstaltung wurden erfüllt



# Profillinie

Zusammenstellung: Deutsch als Fremdsprache - Sommersemester 16

Verwendete Werte in der Profillinie: Mittelwert

## 1. Kurs

1.1) Das Kursniveau ist für mich richtig	trifft voll und ganz zu		trifft überhaupt nicht zu	n=371	mw=1,5	md=1,0	s=0,7
1.2) Die Kurszeiten sind für mich passend	trifft voll und ganz zu		trifft überhaupt nicht zu	n=399	mw=1,7	md=1,0	s=1,0
1.3) Die Kursräume sind gut ausgestattet (Tische, Stühle, Technik etc.)	trifft voll und ganz zu		trifft überhaupt nicht zu	n=396	mw=1,5	md=1,0	s=0,8

## 2. Dozent

2.1) Der/die Dozent/in ist gut vorbereitet	trifft voll und ganz zu		trifft überhaupt nicht zu	n=394	mw=1,2	md=1,0	s=0,4
2.2) Der/die Dozent/in ist fachlich kompetent	trifft voll und ganz zu		trifft überhaupt nicht zu	n=398	mw=1,1	md=1,0	s=0,4
2.3) Der/die Dozent/in motiviert mich	trifft voll und ganz zu		trifft überhaupt nicht zu	n=398	mw=1,4	md=1,0	s=0,7

## 3. Bewertung der Veranstaltung

3.1) Ziele und Aufbau des Kurses sind transparent	trifft voll und ganz zu		trifft überhaupt nicht zu	n=395	mw=1,4	md=1,0	s=0,6
3.2) Im Kurs herrscht eine gute Atmosphäre	trifft voll und ganz zu		trifft überhaupt nicht zu	n=399	mw=1,3	md=1,0	s=0,6
3.3) Das Tempo im Kurs ist angemessen	trifft voll und ganz zu		trifft überhaupt nicht zu	n=397	mw=1,5	md=1,0	s=0,7
3.4) Das Kursmaterial (Lehrbuch) ist interessant	trifft voll und ganz zu		trifft überhaupt nicht zu	n=389	mw=1,6	md=1,0	s=0,9
3.5) Ich lerne viel im Kurs	trifft voll und ganz zu		trifft überhaupt nicht zu	n=386	mw=1,6	md=1,0	s=0,8

## 4. Gesamtbeurteilung des Kurses

4.1) Meine Gesamtbeurteilung des Kurses	ohne Einschränkung zu empfehlen		überhaupt nicht zu empfehlen	n=384	mw=1,4	md=1,0	s=0,6
---	---------------------------------	--	------------------------------	-------	--------	--------	-------

## 6. Gesamtbeurteilung/Allgemeine Fragen

6.1) Ich würde die Veranstaltung anderen Studierenden empfehlen	trifft voll und ganz zu		trifft überhaupt nicht zu	n=394	mw=1,3	md=1,0	s=0,6
6.2) Der Besuch der Veranstaltung hat sich für mich gelohnt	trifft voll und ganz zu		trifft überhaupt nicht zu	n=391	mw=1,4	md=1,0	s=0,6
6.3) Meine Erwartungen an die Veranstaltung wurden erfüllt	trifft voll und ganz zu		trifft überhaupt nicht zu	n=386	mw=1,5	md=1,0	s=0,8